

[Archiwum Państwowe we Wrocławiu wraz z oddziałami zamiejscowymi nieczynne w dniu 02.11.2023 \[1\]](#)

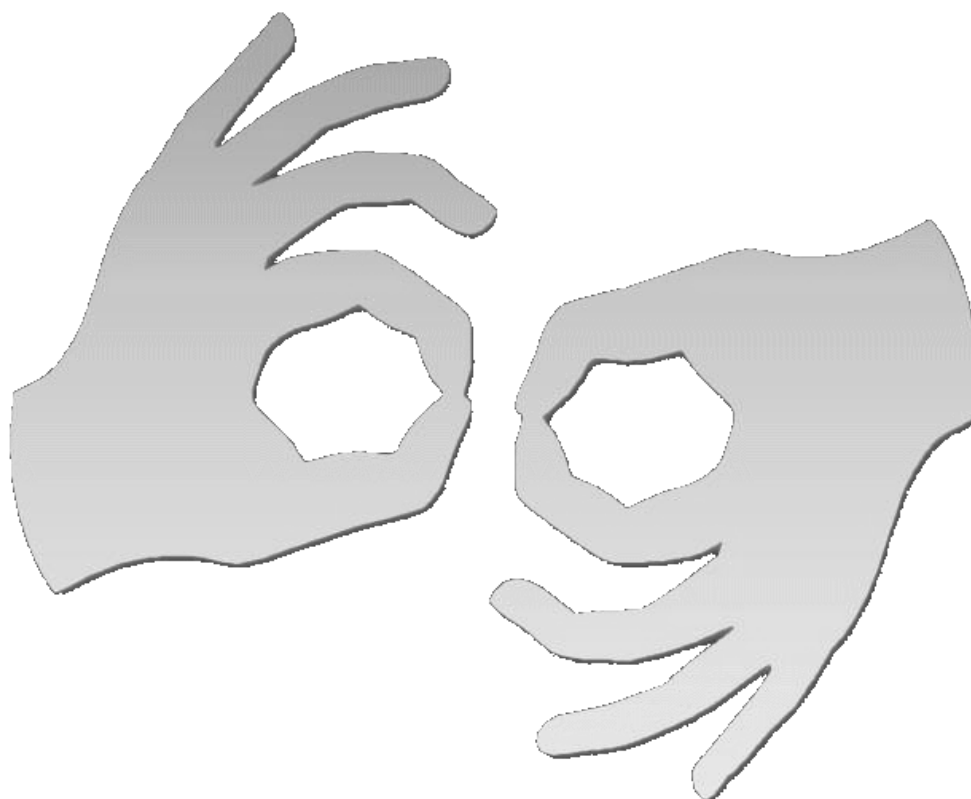
2023-10-27 10:36

Szanowni Państwo,

uprzejmie informujemy, iż dnia 02 listopada 2023 r. Archiwum Państwowe we Wrocławiu wraz z oddziałami zamiejscowymi będzie nieczynne.



[2]



[Tłumacz online](#)
[języka migowego](#)

Source URL:<https://www.wroclaw.ap.gov.pl/de/node/640>

Links

[1] <https://www.wroclaw.ap.gov.pl/de/node/640> [2]

https://www.wroclaw.ap.gov.pl/sites/default/files/images/2023/10/wazne_informacje_2.jpg