

[Weekendowe otwarcie wystawy pt. „Nadodrze w dokumencie archiwalnym. Mapy i fotografie z zasobu Archiwum Państwowego we Wrocławiu” już za nami! \[1\]](#)

2024-06-24 11:20

Miniona sobota miała wyjątkowy, nieformalny charakter. Kierownik Oddziału popularyzacji Danuta Płókarz była do dyspozycji wszystkich zainteresowanych, opowiadając o Archiwum, zasadach jego funkcjonowania oraz wybranych archiwaliach. Był to czas pełen serdecznych rozmów "po sąsiedzku" oraz spotkań z gośćmi z różnych zakątków Polski, w tym z Koszalina i Warszawy. Nawiązaliśmy wiele cennych kontaktów, dzieląc się pasją i inspiracjami.

W niedzielę po wystawie oprowadzał Dyrektor Archiwum dr Janusz Gołaszewski. Dyrektor witając zgromadzonych w Archiwum gości podziękował za tak liczną obecność, która świadczy o wzrastającym zainteresowaniu przeszłością swojej ulicy, dzielnicy, swojego miejsca zamieszkania. Następnie przybliżył długie i bogate dzieje Archiwum Państwowego we Wrocławiu ze szczególnym uwzględnieniem okoliczności powstania instytucji i jej twórcy Johanna G. Bueschinga. Omówił dalej najcenniejsze archiwalia, najwięcej miejsca poświęcając najstarszej części zasobu, tzn. dokumentom pergaminowym. Skrótowo nakreślił obraz dzisiejszego stanu Archiwum, jego organizacji i pełnionych zadań. W drugiej części omówił archiwalia eksponowane na okolicznościowej wystawie, najwięcej uwagi koncentrując na planach miasta ukazujących przedmieście Odrzańskie, a z racji na swoje zainteresowania przybliżył dzieje Wrocławskiej Kolei Dojazdowej, której początkowy odcinek przebiegał w tej części miasta.

Wydarzenie było częścią projektu współorganizowanego przez instytucje i przedsiębiorstwa zlokalizowane przy naszej ulicy, co jeszcze bardziej wzbogaciło nasze spotkania i zacieśniło lokalne więzi. Dziękujemy, że mogliśmy być częścią tego wydarzenia!



[2]



[3]



[4]



[5]



[6]



[7]



[8]



[9]



[10]



[11]



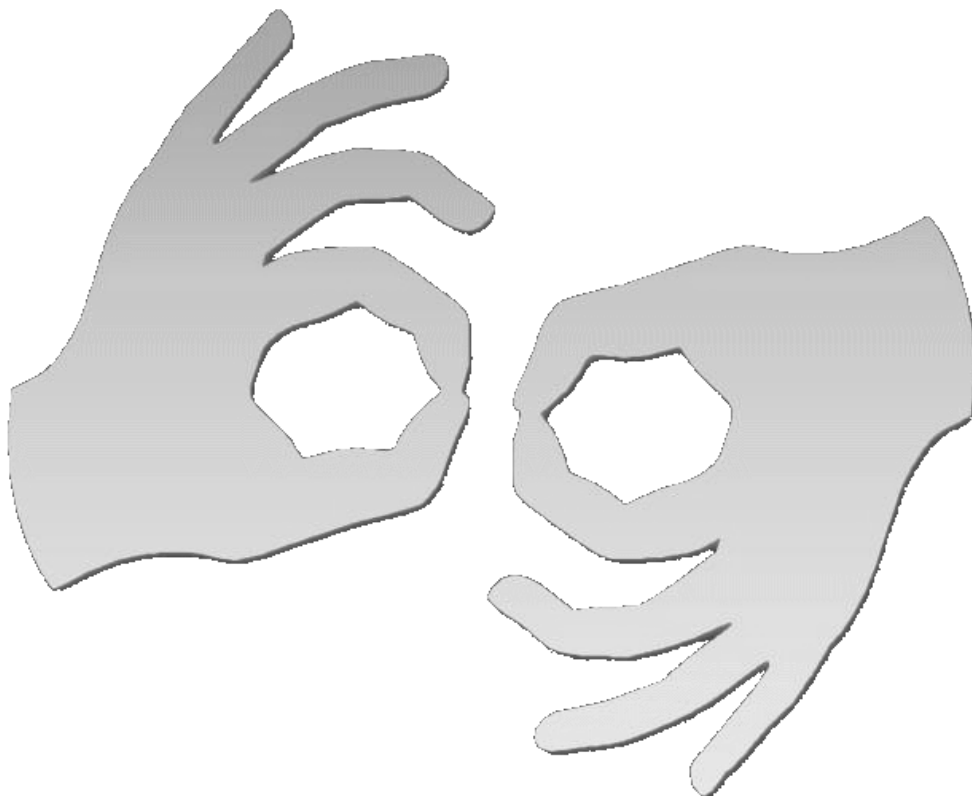
[12]



[13]

Fotografie: Janusz Gołaszewski, Danuta Piókarz





[Tłumacz online](#)
[języka migowego](#)

Source URL:<https://www.wroclaw.ap.gov.pl/de/node/693>

Links

[1] <https://www.wroclaw.ap.gov.pl/de/node/693> [2]
https://www.wroclaw.ap.gov.pl/sites/default/files/images/2024/06/1.20240623_110623.jpg [3]
https://www.wroclaw.ap.gov.pl/sites/default/files/images/2024/06/2.20240623_111613.jpg [4] https://www.wroclaw.ap.gov.pl/sites/default/files/images/2024/06/3.messenger_creation_2d593364-e2ad-41c6-82c5-8e53d7c3875e.jpeg [5] https://www.wroclaw.ap.gov.pl/sites/default/files/images/2024/06/4.messenger_creation_e9f8cc00-33a4-4f3c-b8ce-c9a3aa0fa931.jpeg [6]
https://www.wroclaw.ap.gov.pl/sites/default/files/images/2024/06/5.20240623_113158.jpg [7]
https://www.wroclaw.ap.gov.pl/sites/default/files/images/2024/06/6.20240623_113317.jpg [8]
https://www.wroclaw.ap.gov.pl/sites/default/files/images/2024/06/7.20240623_115503.jpg [9]
https://www.wroclaw.ap.gov.pl/sites/default/files/images/2024/06/8.20240623_114950.jpg [10]
https://www.wroclaw.ap.gov.pl/sites/default/files/images/2024/06/9.20240623_120410.jpg [11]
https://www.wroclaw.ap.gov.pl/sites/default/files/images/2024/06/10.20240623_120334.jpg [12]
https://www.wroclaw.ap.gov.pl/sites/default/files/images/2024/06/11.20240623_113908_0.jpg [13] https://www.wroclaw.ap.gov.pl/sites/default/files/images/2024/06/12.messenger_creation_369ccca5-e1f0-4de7-9785-bdfa407ed7af.jpeg