

[Wyjątkowy nabytek Archiwum Państwowego we Wrocławiu \[1\]](#)

2024-12-20 12:26

Wyjątkowy nabytek Archiwum Państwowego we Wrocławiu

Odzyskana przez Ministerstwo Kultury i Dziedzictwa Narodowego oraz dzięki trosce Biblioteki Uniwersytetu Wrocławskiego księga rachunkowa z Bystrzycy Kłodzkiej jest raptularzem z lat 1568-1569 sporządzonym w formie tzw. dutki, to znaczy karty mają długość ówczesnego arkusza kancelaryjnego, natomiast szerokość odpowiada połowie szerokości arkusza. Księga zawiera wykaz członków Rady Miejskiej Bystrzycy Kłodzkiej oraz zestawienie czynszów, które wpłynęły do kasy miasta od 28 lutego 1568 do 17 lutego 1569 r. Następnie jest zamieszczony wykaz mieszkańców Bystrzycy wraz z przedmieściami. Ostatnia część dotyczy wpływów i wydatków miasta. Mowa jest między innymi o należących do miasta cegielni i wapiennikach. Odrębnie potraktowano koszt utrzymania nocnych strażników, którzy z wieży ratuszowej obserwowali czy w mieście nie wybuchł pożar.

Wstępna analiza formalna i treściowa przekazanej księgi, jak również badanie posiadanych środków ewidencyjnych przeprowadzone przez dr. Bartosza Grygorcewicz a z Oddziału Archiwum Państwowego we Wrocławiu w Kamieńcu Żąbkowickim niezbiec wykazały, że jednostka jest częścią zespołu archiwalnego "Akta miasta Bystrzycy Kłodzkiej" z lat 1381-1945, sygnatura archiwalna: 84/831/0. Księga po poddaniu jej niezbędnym zabiegom konserwatorskim, zostanie włączona do zasobu Oddziału Archiwum w Kamieńcu Żąbkowickim, gdzie przechowywany jest zespół „Akta miasta Bystrzycy”.

Nabytek będzie cennym uzupełnieniem źródeł archiwalnych do badania dziejów miasta Bystrzyca Kłodzka i szerzej dziejów Hrabstwa Kłodzkiego i Śląska.



[2]



[3]



[4]



[5]



[6]



[7]



[8]



[9]



[10]



[11]



[12]



[13]



[14]



[15]



[16]



[17]



[18]

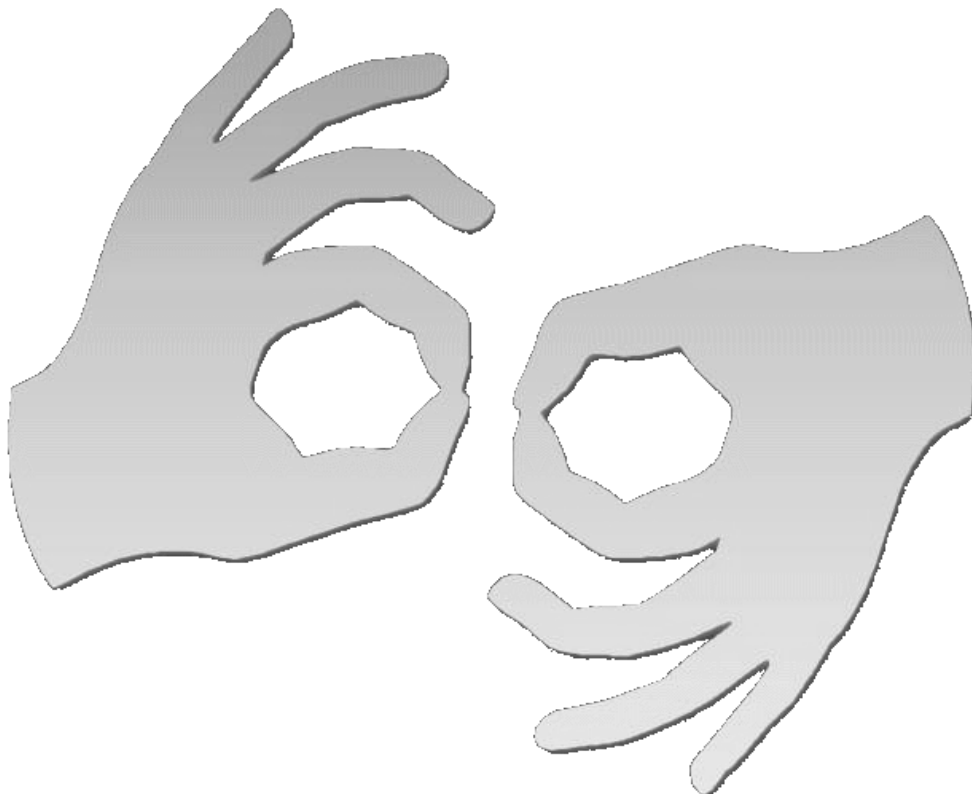


[19]

Opracowanie: dr Janusz Gołaszewski

Fotografie: Grzegorz Pawlik

Fotografie księgi: Joanna Niwińska



[Tłumacz online](#)
[języka migowego](#)

Source URL:<https://www.wroclaw.ap.gov.pl/de/node/753>

Links

[1] <https://www.wroclaw.ap.gov.pl/de/node/753> [2] https://www.wroclaw.ap.gov.pl/sites/default/files/images/2024/12/1._dyr._ap_wroclaw_dr_janusz_golaszewski_z_lewej_dyr._biblioteki_uniwersyteckiej_dr_dorota_siwecka_oraz_antoine_haaker_biblioteka_uwr_fot._grzegorz_pawlik.jpg [3] https://www.wroclaw.ap.gov.pl/sites/default/files/images/2024/12/2._ksiega_rachunkowa_fot._grzegorz_pawlik.jpg [4] https://www.wroclaw.ap.gov.pl/sites/default/files/images/2024/12/3._dyr._ap_wroclaw_dr_janusz_golaszewski_z_lewej_oraz_antoine_haaker_z_biblioteki_uniwersytetu_wroclawskiego_fot._grzegorz_pawlik.jpg [5] https://www.wroclaw.ap.gov.pl/sites/default/files/images/2024/12/4._przekazanie_ksiegi_rachunkowej_z_bystrzycy_klodzkiej_fot._grzegorz_pawlik.jpg [6] https://www.wroclaw.ap.gov.pl/sites/default/files/images/2024/12/5._dyr._ap_wroclaw_dr_janusz_golaszewski_z_lewej_dyr._biblioteki_uniwersyteckiej_dr_dorota_siwecka_oraz_antoine_haaker_biblioteka_uwr_fot._grzegorz_pawlik.jpg [7] https://www.wroclaw.ap.gov.pl/sites/default/files/images/2024/12/6._dyr._ap_wroclaw_dr_janusz_golaszewski_oraz_dyr._biblioteki_uniwersyteckiej_dr_dorota_siwecka_fot._grzegorz_pawlik.jpg [8] https://www.wroclaw.ap.gov.pl/sites/default/files/images/2024/12/7._dyr._ap_wroclaw_dr_janusz_golaszewski_z_lewej_dyr._biblioteki_uniwersyteckiej_dr_dorota_siwecka_oraz_antoine_haaker_biblioteka_uwr_fot._grzegorz_pawlik.jpg [9] https://www.wroclaw.ap.gov.pl/sites/default/files/images/2024/12/8._dyr._ap_wroclaw_dr_janusz_golaszewski_z_lewej_dyr._biblioteki_uniwersyteckiej_dr_dorota_siwecka_oraz_antoine_haaker_biblioteka_uwr_fot._grzegorz_pawlik.jpg [10] https://www.wroclaw.ap.gov.pl/sites/default/files/images/2024/12/9._dyr._ap_wroclaw_dr_janusz_golaszewski_z_lewej_dyr._biblioteki_uniwersyteckiej_dr_dorota_siwecka_oraz_antoine_haaker_biblioteka_uwr_fot._grzegorz_pawlik.jpg [11] https://www.wroclaw.ap.gov.pl/sites/default/files/images/2024/12/10._ksiega_rachunkowa_z_bystrzycy_klodzkiej_fot._grzegorz_pawlik.jpg [12] https://www.wroclaw.ap.gov.pl/sites/default/files/images/2024/12/11._dyr._ap_wroclaw_dr_janusz_golaszewski_z_lewej_dyr._biblioteki_uniwersyteckiej_dr_dorota_siwecka_oraz_antoine_haaker_biblioteka_uwr_fot._grzegorz_pawlik.jpg [13] https://www.wroclaw.ap.gov.pl/sites/default/files/images/2024/12/12._ksiega_rachunkowa_z_bystrzycy_klodzkiej_fot._grzegorz_pawlik.jpg [14] https://www.wroclaw.ap.gov.pl/sites/default/files/images/2024/12/13._ksiega_rachunkowa_z_bystrzycy_klodzkiej_fot._grzegorz_pawlik.jpg [15] https://www.wroclaw.ap.gov.pl/sites/default/files/images/2024/12/14._ksiega_rachunkowa_z_bystrzycy_klodzkiej_fot._grzegorz_pawlik.jpg [16] https://www.wroclaw.ap.gov.pl/sites/default/files/images/2024/12/ksiega_rachunkowa1_fot._joanna_niwinska.jpg [17] https://www.wroclaw.ap.gov.pl/sites/default/files/images/2024/12/ksiega_rachunkowa2_fot._joanna_niwinska.jpg [18] https://www.wroclaw.ap.gov.pl/sites/default/files/images/2024/12/ksiega_rachunkowa3_fot._joanna_niwinska.jpg [19] https://www.wroclaw.ap.gov.pl/sites/default/files/images/2024/12/ksiega_rachunkowa4_fot._joanna_niwinska.jpg