

[Tajniki Mistrza Pieczęci, czyli warsztaty dla uczniów ze Szkoły Podstawowej nr 17 we Wrocławiu \[1\]](#)

2025-01-20 11:47

Pieczenie, tłoki, wosk i sznurki... Pierwsze noworoczne warsztaty pieczęci już za nami. W ubiegły czwartek 16 stycznia 2025 uczniowie klasy IV ze Szkoły Podstawowej nr 17 we Wrocławiu odwiedzili nasze Archiwum. Opowiedzieliśmy o pracy Archiwistów, zaprezentowaliśmy materiały archiwalne i odlewy średniowiecznych pieczęci, które wzbudziły spore zainteresowanie naszych gości.

Z jakich materiałów tworzone pieczęcie? Jakiego rodzaju odnajdziemy na dawnych dokumentach? Dzięki quizowi "A co to?" każdy mógł zobaczyć i poczuć na swoich dłoniach przygotowane przez nas odciski z laku, wosku, papieru czy gliny.

A na zakończenie zajęć długo wyczekiwana przez wszystkich wizyta w pracowni konserwatorskiej, gdzie czekał już nasz Mistrz Pieczęci - pan Krzysztof Michałowski. Pod jego czujnym okiem wspólnie wykonaliśmy plecione sznurki pieczętne oraz pieczęć woskową i lakową. Ozdobiły one certyfikaty archiwisty, które każdy z naszych małych specjalistów otrzymał na pamiątkę wizyty w Archiwum.

Dziękujemy!



[2]



[3]



[4]



[5]



[13]



[14]



[15]



[16]



[17]



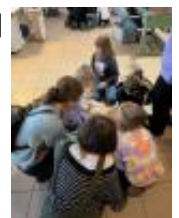
[18]



[19]



[20]

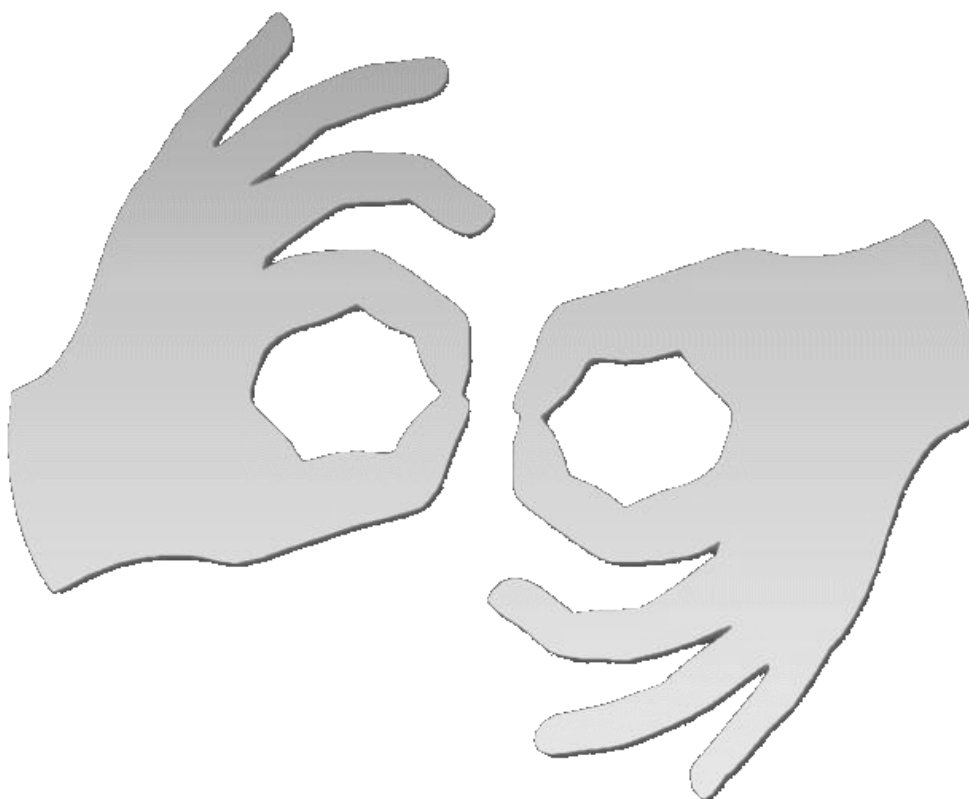


[21]



[22]

Fotografie: Andrzej Grodziński, Miłosz Brzeziński



[Tłumacz online](#)
[języka migowego](#)

Source URL: <https://www.wroclaw.ap.gov.pl/de/node/765>

Links

[\[1\] https://www.wroclaw.ap.gov.pl/de/node/765](https://www.wroclaw.ap.gov.pl/de/node/765) [2]
<https://www.wroclaw.ap.gov.pl/sites/default/files/images/2025/01/dsc04701.jpg> [3]
<https://www.wroclaw.ap.gov.pl/sites/default/files/images/2025/01/dsc04708.jpg> [4]
https://www.wroclaw.ap.gov.pl/sites/default/files/images/2025/01/pxl_20250116_095700612.mp_.jpg
[\[5\] https://www.wroclaw.ap.gov.pl/sites/default/files/images/2025/01/dsc04658.jpg](https://www.wroclaw.ap.gov.pl/sites/default/files/images/2025/01/dsc04658.jpg) [6]
<https://www.wroclaw.ap.gov.pl/sites/default/files/images/2025/01/dsc04731.jpg> [7]
<https://www.wroclaw.ap.gov.pl/sites/default/files/images/2025/01/dsc04747.jpg> [8]
https://www.wroclaw.ap.gov.pl/sites/default/files/images/2025/01/pxl_20250116_103028382.mp_.jpg
[\[9\] https://www.wroclaw.ap.gov.pl/sites/default/files/images/2025/01/pxl_20250116_103434019.jpg](https://www.wroclaw.ap.gov.pl/sites/default/files/images/2025/01/pxl_20250116_103434019.jpg)
[\[10\]](#)

https://www.wroclaw.ap.gov.pl/sites/default/files/images/2025/01/pxl_20250116_103717587_0.jpg
[11] https://www.wroclaw.ap.gov.pl/sites/default/files/images/2025/01/pxl_20250116_104114020.jpg
[12] https://www.wroclaw.ap.gov.pl/sites/default/files/images/2025/01/pxl_20250116_104213639.jpg
[13] https://www.wroclaw.ap.gov.pl/sites/default/files/images/2025/01/pxl_20250116_104441537.jpg
[14] https://www.wroclaw.ap.gov.pl/sites/default/files/images/2025/01/pxl_20250116_104629192.jpg
[15] https://www.wroclaw.ap.gov.pl/sites/default/files/images/2025/01/pxl_20250116_105019261.jpg
[16] https://www.wroclaw.ap.gov.pl/sites/default/files/images/2025/01/pxl_20250116_105330767.mp.jpg
[17] https://www.wroclaw.ap.gov.pl/sites/default/files/images/2025/01/pxl_20250116_105504323.jpg
[18] https://www.wroclaw.ap.gov.pl/sites/default/files/images/2025/01/pxl_20250116_105650533.jpg
[19] https://www.wroclaw.ap.gov.pl/sites/default/files/images/2025/01/pxl_20250116_110314618.jpg
[20] https://www.wroclaw.ap.gov.pl/sites/default/files/images/2025/01/pxl_20250116_110744352.jpg
[21] https://www.wroclaw.ap.gov.pl/sites/default/files/images/2025/01/pxl_20250116_114011212.jpg
[22] <https://www.wroclaw.ap.gov.pl/sites/default/files/images/2025/01/dsc04769.jpg>