

[Trzy wieki historii kościoła w Niedźwiedzicy \[1\]](#)

2025-05-29 08:36

W trakcie prac remontowych kościoła filialnego pw. św. Mikołaja w Niedźwiedzicy, gmina Walim, powiat wałbrzyski, w metalowej kuli umieszczonej w hełmie wieży odnaleziono dwie kapsuły czasu.

Komisyjne otwarcie depozytu odbyło się we wtorek 27 maja 2025 roku w siedzibie Starostwa Powiatowego w Wałbrzychu. W otwarciu kapsuły uczestniczyli; Pani Ewa Dorosz – członek zarządu powiatu wałbrzyskiego, Pan Leonard Górski – starosta powiatu wałbrzyskiego, Pan Sebastian Lewandowski – główny specjalista ds. zarządzania kryzysowego, Ryszard Bacmaga – kierownik Oddziału zabezpieczania zasobu archiwalnego Archiwum Państwowego we Wrocławiu, dr Bartosz Grygorcewicz z Oddziału Archiwum Państwowego w Kamieńcu Ząbkowickim oraz dr Kamil Pawłowski, przedstawiciel Delegatury Wojewódzkiego Konserwatora Zabytków w Wałbrzychu.

Po otwarciu dwóch miedzianych tub z wnętrza wydobyto dokumenty z lat 1704-1981, dotyczące historii kościoła, prasę katolicką z roku 1981 oraz zdjęcia i widokówki.

Ponadto do depozytu dołączono monety z XIX i XX wieku oraz okolicznościowy srebrny medal z wizerunkiem papieża Jana Pawła II.

Odnaleziony depozyt trafił do Delegatury Wojewódzkiego Konserwatora Zabytków w Wałbrzychu, który po wydaniu opinii przez Archiwum Państwowe we Wrocławiu, podejmie ostateczną decyzję dotyczącą miejsca przechowywania odnalezionych monet i dokumentów.



[2]



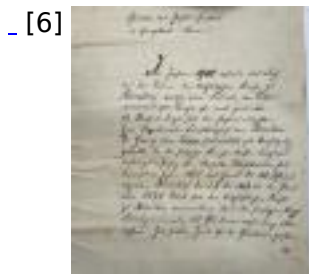
[3]



[4]



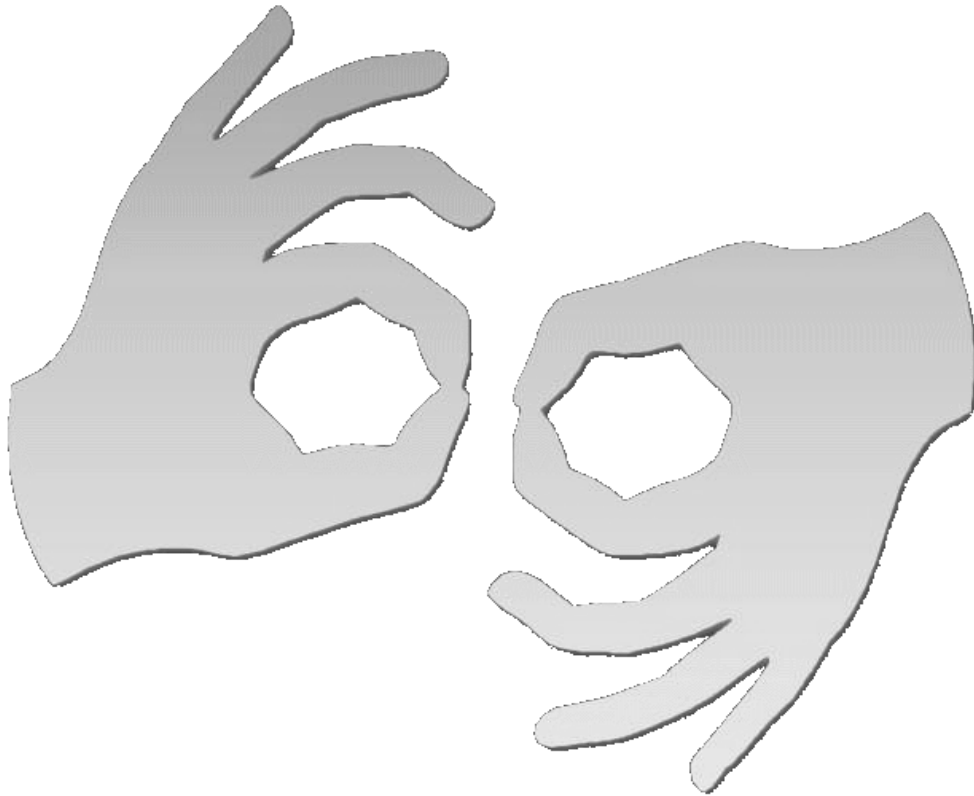
[5]



[9]

Fotografie: Bartosz Grygorcewicz, Sołectwo Niedźwiedzica, <https://niedziedzica.pl/> [10]





[Tłumacz online](#)
[języka migowego](#)

Source URL:<https://www.wroclaw.ap.gov.pl/de/node/803>

Links

[1] <https://www.wroclaw.ap.gov.pl/de/node/803> [2]
https://www.wroclaw.ap.gov.pl/sites/default/files/images/2025/05/fot._1_remont_kosciola_0.jpg [3]
https://www.wroclaw.ap.gov.pl/sites/default/files/images/2025/05/fot._2.jpg [4]
<https://www.wroclaw.ap.gov.pl/sites/default/files/images/2025/05/fot.3.jpg> [5]
https://www.wroclaw.ap.gov.pl/sites/default/files/images/2025/05/fot._4.jpg [6]
https://www.wroclaw.ap.gov.pl/sites/default/files/images/2025/05/fot._5.jpg [7]
https://www.wroclaw.ap.gov.pl/sites/default/files/images/2025/05/fot_6.jpg [8]
https://www.wroclaw.ap.gov.pl/sites/default/files/images/2025/05/fot._7.jpg [9]
https://www.wroclaw.ap.gov.pl/sites/default/files/images/2025/05/fot._8.jpg [10]
<https://niedzwiedzica.pl/>