

[Akta Biura Informacyjnego W. Schimmelpfeng \[1\]](#)

2013-08-23 23:31

Rys historyczny

Założycielem firmy był kupiec Wilhelm Schimmelpfeng, który w roku 1872 otworzył niewielkie, ale odpowiednie do ówczesnych potrzeb biuro we Frankfurcie nad Menem, które przyjęło nazwę „Auskunfts und Kontrollbureau über geschäftliche insbesondere Kreditverhältnisse”. Firma początkowo zajmowała się sprawdzaniem informacji kredytowych (zdolność kredytowa, analiza ekonomiczna). W tym samym roku powstał oddział firmy w Berlinie, mający siedzibę początkowo przy ulicy Spandauerstrasse a następnie Oranienburgstrasse i Beherstrasse 47. W krótkim czasie powstały kolejne oddziały firmy w Hamburgu, Dreźnie, Lipsku, Koloni, Hanowerze, Monachium i Wrocławiu. W roku 1886 uruchomiono oddział w Wiedniu a dwa lata później w Amsterdamie i Budapeszcie. Od roku 1889 berlińska centrala firmy funkcjonowała w nowym budynku wzniesionym przy Charlottenstrasse 23. W roku 1890 uruchomiono kolejne oddziały w Dortmundzie, Koloni oraz Belgii i Szwajcarii. Kiedy w roku 1897 obchodzono jubileusz 25 lecia firma zatrudniająca blisko 600 pracowników posiadała swe przedstawicielstwa (oddziały) w 20 europejskich krajach. O pozycji firmy na ówczesnym rynku może świadczyć fakt, że wspomniany powyżej jubileusz opisywało blisko 100 niemieckich i zagranicznych gazet.

Nowe stulecie nie zahamowało rozwoju firmy, która uruchomiła kolejne oddziały w Konstantynopolu oraz Danii, Włoszech i Portugalii a wkrótce później także w Petersburgu. Na terenie Czechosłowacji oddziały biura znajdowały się w Bratysławie i Pradze. Po śmierci założyciela (1907) kierownictwo nad firmą przejęli synowie Richard oraz Hans Adolf. Sześć lat później (1913) powstały filie Oddziału w Petersburgu zlokalizowane w Warszawie, Rydze, Moskwie oraz Odessie. Do roku 1914 firma poszerzyła dotychczasowy obszar działania o Serbię, Grecję, Rumunię oraz Egipt, Australię i Japonię.

Działalność biura opierała się na zawierającym 1500 artykułów wewnętrznym regulaminie organizacyjnym „Vorschriften der Auskunftei W. Schimmelpfeng”, natomiast sprawozdania gospodarcze sporządzano między innymi w oparciu o notatki prasowe oraz ogólnodostępne rejestry handlowe.

Rozwój firmy w latach 1872 - 1913

Okres	Liczba filii (Oddziałów)	Liczba pracowników
1872	2	10
1881	10	100
1890	15	353
1898	24	702
1901	33	1157
1906	49	1750
1913	99	2500

Oprac. B. Grygorcewicz

O zespole

Akta Biura Informacyjnego W. Schimmelpfeng przechowywane w zasobie Oddziału w Kamieńcu Ząbkowickim przekazane zostały 1992 roku z Archiwum Państwowego z Wrocławia i obejmują ok. 90.000 j.a., i liczą 190 mb. Zasięgiem terytorialnym obejmowało miejscowości położone na terenie

Dolnego i Górnego Śląska (włączając obecne pogranicze polsko-czeskie { Sudetengau}), Łużyc, części obecnego województwa lubuskiego z Zieloną Górą, jak również części województw (w granicach do 1939) krakowskiego, lwowskiego i tarnopolskiego.

Informacje o poszczególnych firmach, osobach i instytucjach – zebrane są dla każdej oddzielnie w otwartych półkopertach tworzących rodzaj kartoteki. Akta prawdopodobnie (brak akt ogólnych) ułożone były alfabetycznie wg nazw miejscowości, a w ich obrębie alfabetycznie wg nazwisk właścicieli firm. Koperty zawierają krótką historię danej firmy lub życiorys właściciela, informacje od informatora, zadłużenie kredytowe, zarobki (osoby fizyczne), ankietę wypełnioną przez właściciela na prośbę Biura (dotyczy przedsiębiorstw) oraz wycinki z gazet, np. o rejestracji firmy, nekrologi właścicieli, ogłoszenia o połączeniu lub likwidacji (upadłości), czasem drukowane we prasie bilanse.

Zespół jest w trakcie opracowania.

Oprac. K. Drożdż



[2]



[3]



[4]



[5]



[6]



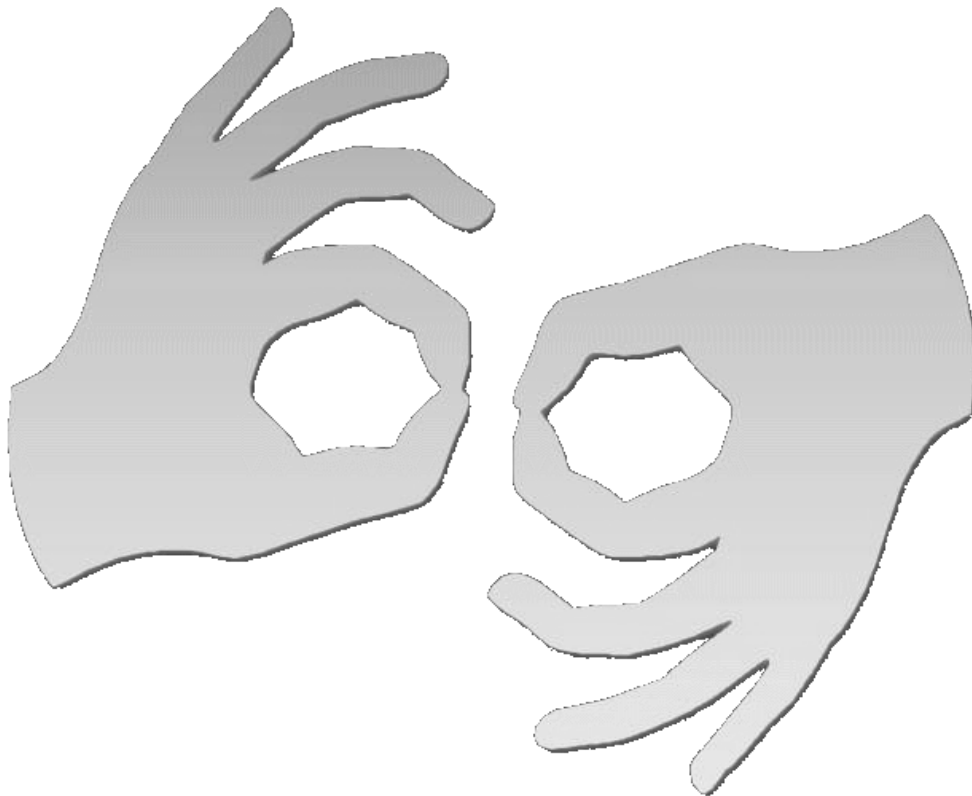
[7]



[8]



[9]



[Tłumacz online](#)
[języka migowego](#)

Source

URL:<https://www.wroclaw.ap.gov.pl/zrodla-archiwalne/akta-biura-informacyjnego-w-schimmelpfeng>

Links

[1] <https://www.wroclaw.ap.gov.pl/zrodla-archiwalne/akta-biura-informacyjnego-w-schimmelpfeng> [2]

<http://www.ap.wroc.pl/sites/default/files/images/2013/08/1.jpg> [3]

<http://www.ap.wroc.pl/sites/default/files/images/2013/08/2.jpg> [4]

<http://www.ap.wroc.pl/sites/default/files/images/2013/08/3.jpg> [5]

<http://www.ap.wroc.pl/sites/default/files/images/2013/08/4.jpg> [6]

<http://www.ap.wroc.pl/sites/default/files/images/2013/08/5.jpg> [7]

<http://www.ap.wroc.pl/sites/default/files/images/2013/08/6.jpg> [8]

<http://www.ap.wroc.pl/sites/default/files/images/2013/08/7.jpg> [9]

<http://www.ap.wroc.pl/sites/default/files/images/2013/08/8.jpg>