

Polsko-czeska wystawa "Górskie schroniska turystyczne" [1]

2013-12-20 08:00

W dniu 16 grudnia 2013 r. delegacja Archiwum Państwowego we Wrocławiu w składzie Janusz Gołaszewski, Roman Stelmach i Iwo Łaborewicz gościła w Archiwum Państwowym w Semily (Czechy). Celem wizyty była organizacja w 2015 r. wspólnej wystawy poświęconej górskim schroniskom turystycznym w Karkonoszach po obu stronach granicy. W spotkaniu wziął udział Marek Poloncarz dyrektor Archiwum Państwowego w Litomierzycach. Przyjęto szczegółowy plan działania na najbliższy rok. Ustalono, że wystawa będzie zorganizowana niemal równocześnie w Litomierzycach i we Wrocławiu. Każda ze stron będzie eksponowała u siebie oryginały materiałów archiwalnych oraz skany materiałów partnera zagranicznego. Wystawie będzie towarzyszył katalog, wspólnie opracowany, dwu lub trzyjęzyczny.



[2]



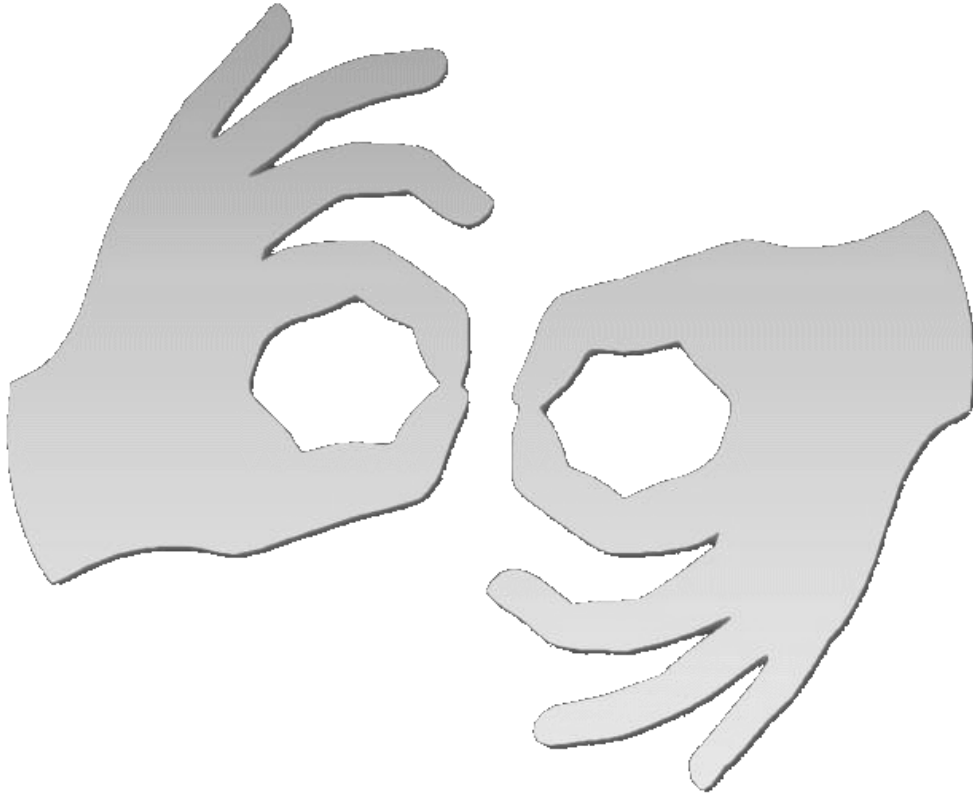
[3]



[4]



[5]



[Tłumacz online](#)
[języka migowego](#)

Source

URL: <https://www.wroclaw.ap.gov.pl/aktualnosc/polsko-czeska-wystawa-gorskie-schroniska-turystyczne>

Links

[1] <https://www.wroclaw.ap.gov.pl/aktualnosc/polsko-czeska-wystawa-gorskie-schroniska-turystyczne> [2] http://www.ap.wroc.pl/sites/default/files/images/2013/12/fot._1_1.jpg [3] http://www.ap.wroc.pl/sites/default/files/images/2013/12/fot._2.jpg [4] <http://www.ap.wroc.pl/sites/default/files/images/2013/12/6.jpg> [5] <http://www.ap.wroc.pl/sites/default/files/images/2013/12/5.jpg>