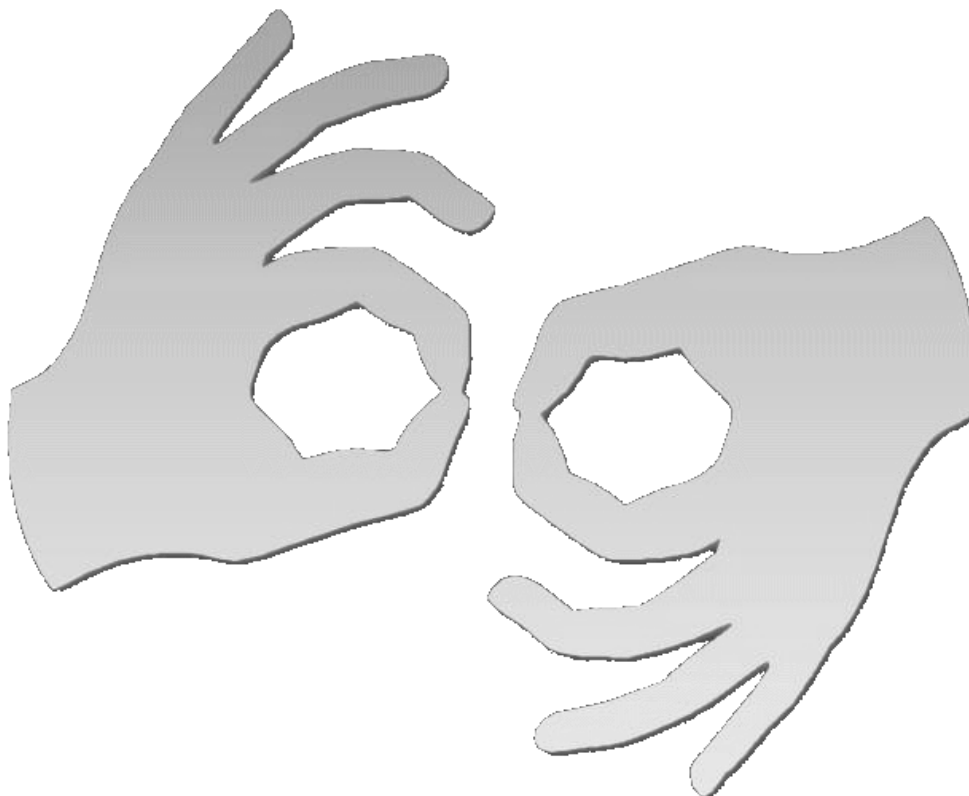


## [Pradziad](#) [1]

Aktualna wersja bazy danych PRADZIAD dostępna jest w serwisie [szukajwarchiwach.gov.pl](https://www.szukajwarchiwach.gov.pl) [2]



[Tłumacz online  
języka migowego](#)

---

**Source URL:** <https://www.wroclaw.ap.gov.pl/pradziad>

### **Links**

[1] <https://www.wroclaw.ap.gov.pl/pradziad> [2] <https://www.szukajwarchiwach.gov.pl/>