

[Wystawa pt. "Emil Krebs. U granic geniuszu" \[1\]](#)

2014-11-12 15:00

Archiwum Państwowe we Wrocławiu zaprasza na wystawę pt. „Emil Krebs. U granic geniuszu”. Ekspozycja przybliży postać pochodzącego ze Świebodzic niemieckiego sinologa i dyplomaty Emila Krebsa (ur. 15.11.1867 r., zm. 31.03.1930 r.), którego uważa się za jednego z największych poliglotów wszech czasów. Nadzwyczajne zdolności językowe pozwoliły Krebsowi na opanowanie w mowie i piśmie 68 języków, a jego umiejętności lingwistyczne były wykorzystywane m.in. przez Ministerstwo Spraw Zagranicznych Niemiec - początkowo w poselstwie niemieckim w Chinach, a następnie w Berlinie. Emil Krebs do końca życia był zaangażowany w studia językowe, co pozwalało mu również na poznawanie kultury i historii danego narodu. Otwartość Krebsa na różne kręgi kulturowe najdobitniej znalazła wyraz w jego własnym stwierdzeniu: „Tylko poprzez wiedzę o kulturze i historii danego kraju oraz jego ludności można szeroko zgłębić jego język.” Po śmierci przeprowadzono szczegółowe badania mózgu E. Krebsa na Uniwersytecie w Düsseldorfie, które naukowo wykazały, że fenomen Krebsa w poznawaniu języków miał bezpośrednie powiązanie ze strukturą jego mózgu.

Wernisaż wystawy odbył się 17 listopada br. z udziałem Gunara Hille szefa służby tłumaczy Ministerstwa Spraw Zagranicznych Niemiec, Elisabeth Wolbers konsul generalnej RFN we Wrocławiu, a także Eckharda Hoffmanna, potomka Emila Krebsa, który we współpracy z Miejską biblioteką Publiczną w Świdnicy przygotował wystawę. Archiwum Państwowe we Wrocławiu zaprezentowało również archiwalia z własnego zasobu, ukazującą miasta dolnośląskie: Świebodzice i Świdnicę, w których Emil Krebs się wychował i spędził młodzieńcze lata. Wszyscy goście podkreślali doniosłość wystawy, która przyczyni się do spopularyzowania sylwetki tego niezwykłego człowieka wśród mieszkańców Wrocławia i Dolnego Śląska, osoby współczesnym Polakom prawie zupełnie nie znanej.



[2]



[3]



[4]



[5]



[6]



[7]



[8]



[9]

Ekspozycja będzie prezentowana w Archiwum Państwowym we Wrocławiu do 31 grudnia 2014 r., od poniedziałku do piątku w godz. 9.00 - 18.00 oraz w soboty od 9.00 do 13.00. Wstęp wolny. Zapraszamy do zwiedzania ekspozycji.

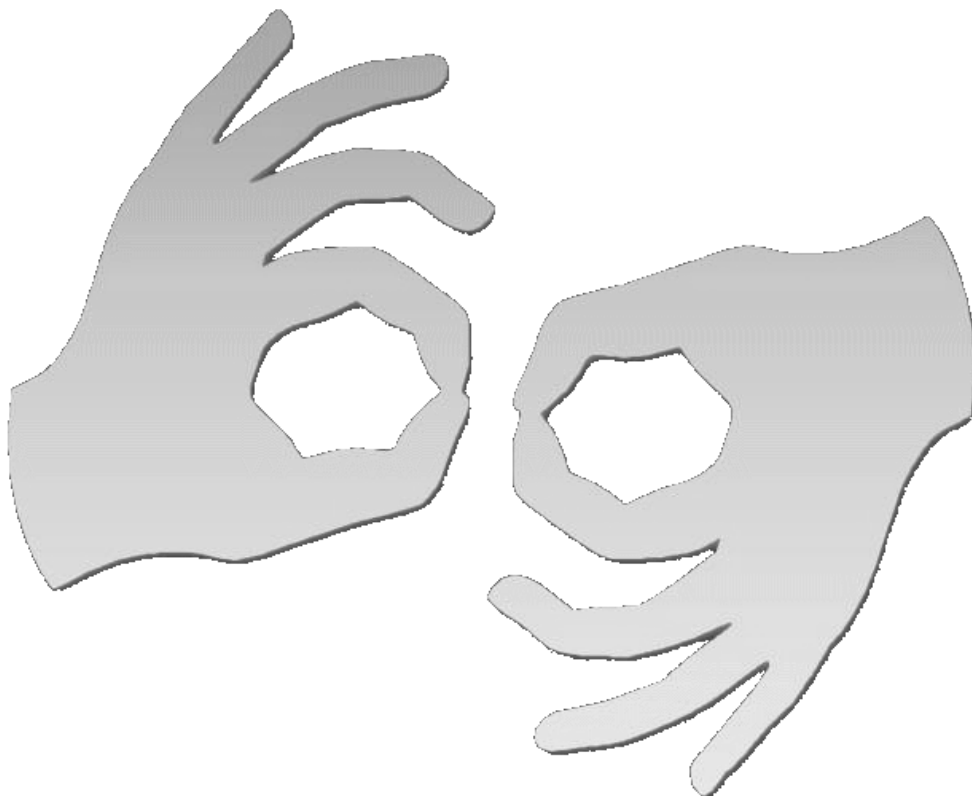
Oprac. na podstawie materiałów E. Hoffmanna, tłum. Sobiesław Nowotny



[10]



[11]



[Tłumacz online](#)
[języka migowego](#)

Source URL: <https://www.wroclaw.ap.gov.pl/aktualnosci/wystawa-pt-emil-krebs-u-granic-geniuszu>

Links

[1] <https://www.wroclaw.ap.gov.pl/aktualnosci/wystawa-pt-emil-krebs-u-granic-geniuszu> [2]
<http://www.ap.wroc.pl/sites/default/files/images/2014/11/1.jpg> [3]
<http://www.ap.wroc.pl/sites/default/files/images/2014/11/2.jpg> [4]
<http://www.ap.wroc.pl/sites/default/files/images/2014/11/3.jpg> [5]
<http://www.ap.wroc.pl/sites/default/files/images/2014/11/4.jpg> [6]
<http://www.ap.wroc.pl/sites/default/files/images/2014/11/5.jpg> [7]
<http://www.ap.wroc.pl/sites/default/files/images/2014/11/6.jpg> [8]
<http://www.ap.wroc.pl/sites/default/files/images/2014/11/7.jpg> [9]
<http://www.ap.wroc.pl/sites/default/files/images/2014/11/8.jpg> [10] http://www.ap.wroc.pl/sites/default/files/images/2014/11/01_krebs_emil_krebs_portrai_1_img_3509_0.jpg [11]
http://www.ap.wroc.pl/sites/default/files/images/2014/11/plakat_krebs_ostateczny_0.jpg