

## [Wystawa "Emil Krebs. U granic geniuszu" w Legnicy \[1\]](#)

2015-03-23 10:18

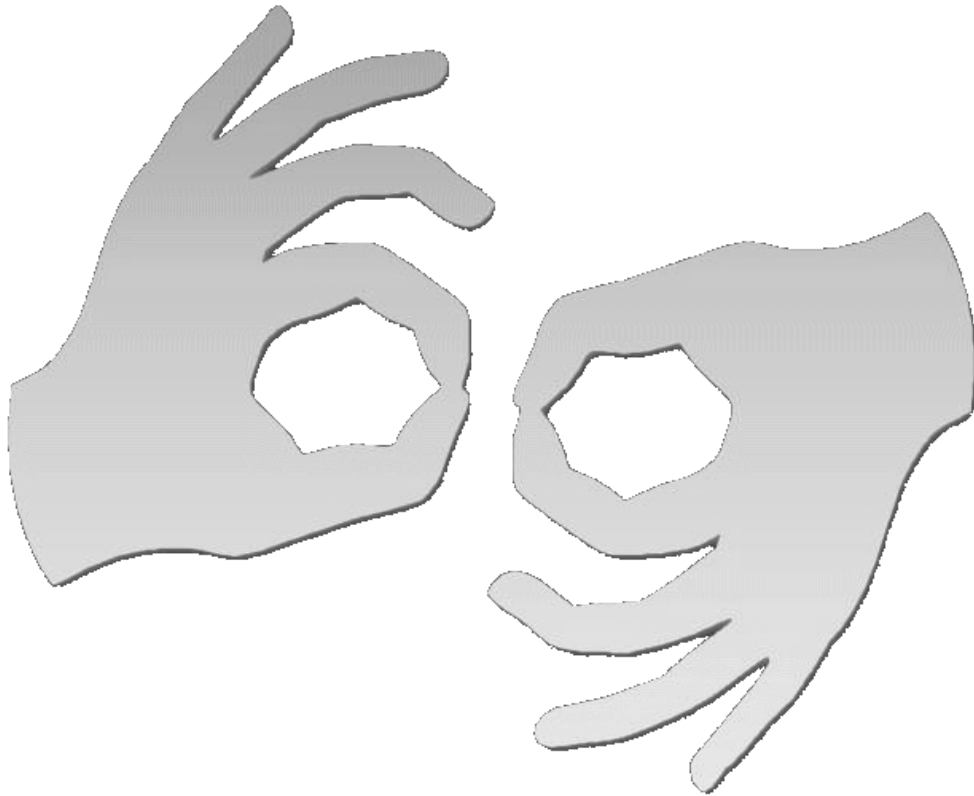
W dniu 25 marca 2015 r., o godzinie 12.00, w Archiwum Państwowym we Wrocławiu Oddział w Legnicy (al. Piłsudskiego 1) odbędzie się wernisaż wystawy pt. „Emil Krebs. U granic geniuszu”. Emil Krebs (1867-1930), urodzony w Świebodzicach na Dolnym Śląsku, niemiecki sinolog i dyplomata, uchodzący za jednego z największych poliglotów wszechczasów; posługiwał się biegle - według różnych źródeł - ponad 60 językami (prawdopodobnie było ich 68).

Podczas otwarcia wystawy wykład o życiu i działalności Emila Krebsa wygłosi Eckhard Hoffmann, wnuk Emila Krebsa, a jednocześnie jeden z autorów wystawy, przygotowanej w formie plansz, wspólnie z Miejską Biblioteką Publiczną w Świdnicy. Zaprezentowane zostaną również oryginalne archiwalia i publikacje z epoki, pochodzące z zasobu Archiwum Państwowego we Wrocławiu Oddział w Kamieńcu Ząbkowickim, dotyczące miejscowości związanych z bohaterem ekspozycji, a więc: Świebodzic i Świdnicy, w których się wychowywał i uczył do szkół.

W Archiwum Państwowym w Legnicy wystawa będzie czynna do dnia 23 kwietnia 2015 r. (od poniedziałku do piątku w godz. 8.00-15.00, w środy do godz. 18.00).



[2]



[Tłumacz online](#)  
[języka migowego](#)

---

**Source**

**URL:** <https://www.wroclaw.ap.gov.pl/aktualnosci/wystawa-emil-krebs-u-granic-geniuszu-w-legnicy>

**Links**

[1] <https://www.wroclaw.ap.gov.pl/aktualnosci/wystawa-emil-krebs-u-granic-geniuszu-w-legnicy> [2]  
[http://www.ap.wroc.pl/sites/default/files/images/2015/03/plakat\\_krebs\\_legnica.jpg](http://www.ap.wroc.pl/sites/default/files/images/2015/03/plakat_krebs_legnica.jpg)