

[Najpiękniejsze wrocławskie mosty... na ulicy Oławskiej](#) [1]

2015-06-01 13:28

Do 22 czerwca Wrocławianie i goście licznie odwiedzający nasze miasto mogą obejrzyć u wylotu ul. Oławskiej wystawę plenerową poświęconą przeprowom odrzańskim. Mosty są chlubą Wrocławia i stanowią jeden z najbardziej wyróżniających miasto elementów krajobrazu. Dziś w zależności od przyjętej metodologii liczenia jest ich od 114 nawet do 400, co lokuje Wrocław na 5 miejscu w Europie. Najstarsze przeprawy budowano z drewna, później z kamienia lub cegieł, począwszy od połowy XIX stulecia dominowały już mosty żelazne, najpierw nitowane a następnie spawane, by w końcu ostatecznie ustąpić nowoczesnym konstrukcjom żelbetonowym. Zmieniała się także architektura mostów, dostosowując się do panujących stylów. Wszystko to miało wpływ na różnorodność form i rozwiązań technicznych: wiszące, kratownicowe, łukowe, wsparte na potężnych filarach i lekkie kablobetonowe.

Na wystawie zaprezentowano dziesięć najpiękniejszych, zdaniem autorów, wrocławskich mostów: Piaskowy, Młyński, Tumski, Pomorski, Uniwersytecki, dawny most Lessinga (w miejscu obecnego mostu Pokoju), Grunwaldzki, Zwierzyniecki i Szczytnicki i Osobowicki. Oparto się na materiałach archiwalnych i bibliotecznych, głównie z zasobu Archiwum Państwowego we Wrocławiu i Instytutu Herdera w Marburgu, a także kolekcji prywatnych. Obok archiwalnych zdjęć, wśród których są także unikatowe, zamieszczono krótki opis każdego z mostów, a także przywołano najciekawsze wydarzenia z nimi związane. Tekst i podpisy pod ilustracje są dwujęzyczne, po polsku i angielsku. Wystawa powstała we współpracy z Europejską Stolicą Kultury Wrocław 2016 w ramach Programu Mosty.



[2]



[3]



[4]



[5]



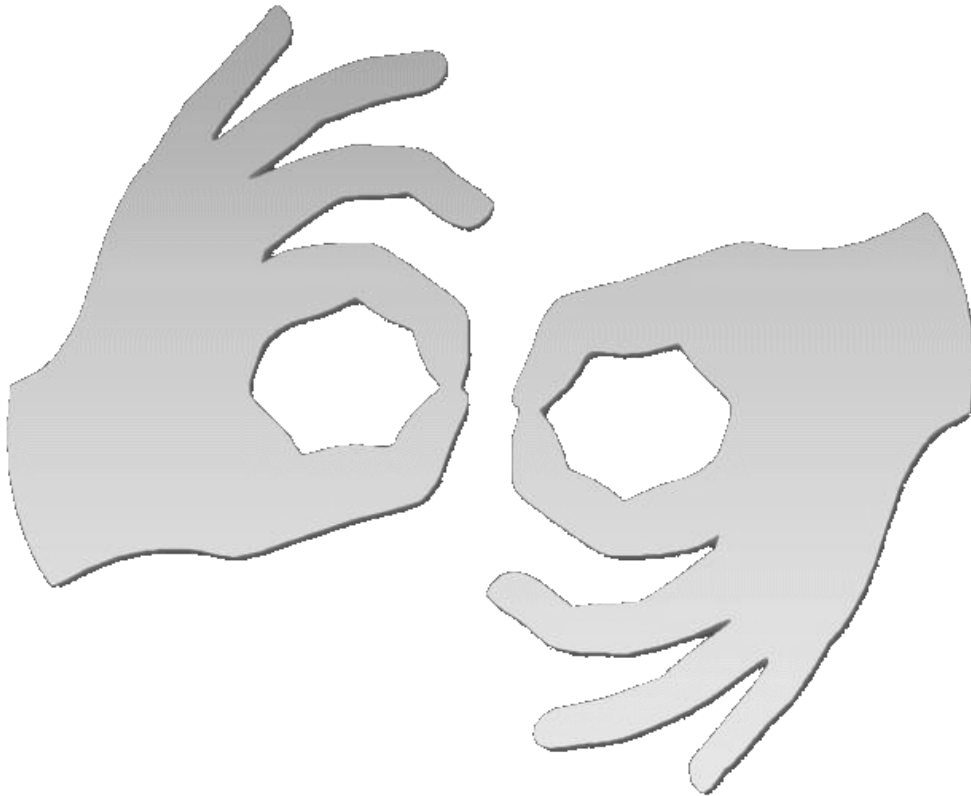
[6]



[7]



[8]



[Tłumacz online](#)
[języka migowego](#)

Source

URL:<https://www.wroclaw.ap.gov.pl/aktualnosci/najpiekniejsze-wroclawskie-mosty-na-ulicy-olawskiej>

Links

[1] <https://www.wroclaw.ap.gov.pl/aktualnosci/najpiekniejsze-wroclawskie-mosty-na-ulicy-olawskiej>

[2] http://www.ap.wroc.pl/sites/default/files/images/2015/06/dsc_0650_0.jpg [3]

http://www.ap.wroc.pl/sites/default/files/images/2015/06/dsc_0648.jpg [4]

http://www.ap.wroc.pl/sites/default/files/images/2015/06/dsc_0628.jpg [5]

<http://www.ap.wroc.pl/sites/default/files/images/2015/06/13.jpg> [6]

<http://www.ap.wroc.pl/sites/default/files/images/2015/06/22.jpg> [7]

<http://www.ap.wroc.pl/sites/default/files/images/2015/06/31.jpg> [8]

<http://www.ap.wroc.pl/sites/default/files/images/2015/06/41.jpg>