

## Szlak cysterski na Dolnym Śląsku [1]

2017-12-05 15:17

W siedzibie Oddziału Archiwum Państwowego w Kamieńcu Ząbkowickim odbyła się w poniedziałek 4 grudnia promocja książki „Szlak cysterski na Dolnym Śląsku w dokumencie archiwalnym” wydanej przez Dolnośląską Organizację Turystyczną we współpracy z Archiwum Państwowym we Wrocławiu. Publikacja autorstwa dr. Janusza Gołaszewskiego, dr. Bartosza Grygorcewicza oraz Ivo Łaborewicza prezentuje najważniejsze opactwa cysterskie na Dolnym Śląsku; Bardo, Henryków, Kamieniec Ząbkowicki, Krzeszów, Lubiąż i Trzebnicę. Poza syntetycznym opisem dziejów poszczególnych opactw oraz ich architektury i walorów artystycznych, w książce zamieszczono również reprodukcje materiałów archiwalnych pochodzących z zasobu Archiwum Państwowego we Wrocławiu, jak również Narodowego Archiwum w Pradze. Wśród dokumentów na szczególną uwagę zasługują; dokument fundacyjny klasztoru w Lubiążu, wystawiony w roku 1175 przez księcia Bolesława Wysokiego, dokument fundacyjny klasztoru cysterek w Trzebnicy z roku 1202 oraz bulla papieża Innocentego III z roku 1203 zatwierdzająca posiadanie przez joannitów kościoła w Bardzie. W publikacji nie zabrakło też materiałów ikonograficznych i zdjęć prezentujących pocysterskie dziedzictwo na Dolnym Śląsku.

Książka „Szlak cysterski w dokumencie archiwalnym” jest kolejną publikacją powstałą w oparciu o źródła archiwalne z Archiwum Państwowego we Wrocławiu dzięki zaangażowaniu i wsparciu Marszałka Województwa Dolnośląskiego. Poprzednie książki – „Marianna Orańska – obraz życia i działalności w dokumentach archiwalnych” oraz „Sanktuaria i miejsca pielgrzymkowe na Dolnym Śląsku w dokumencie archiwalnym” ukazały się w 2015 i 2016 r.

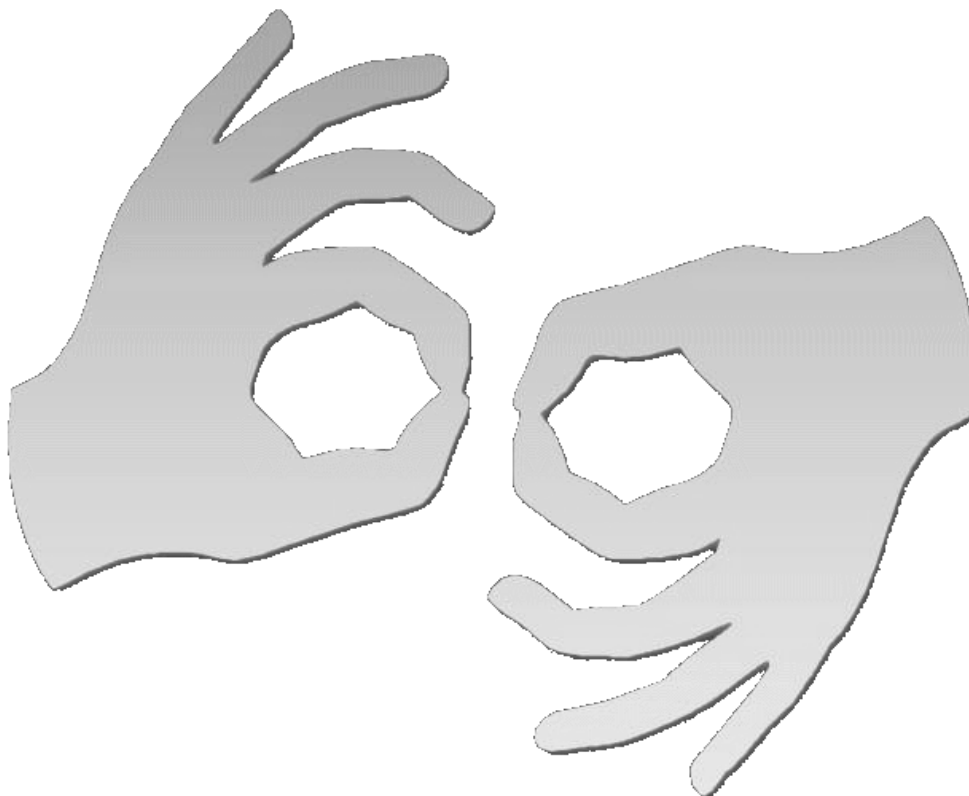
Zgromadzeni na uroczystości goście wysłuchali również niezwykle koncertu w wykonaniu Małgorzaty Rodek – sopran, Magdaleny Cornelius – mezzosopran oraz Thomasa Corneliusa – fortepian. Artyści zaprezentowali m.in. nieznane dotąd utwory Ignaza Assmayera (1790-1862), które zostały odkryte w sąsiadującym z Archiwum w Kamieńcu Ząbkowickim kościele parafialnym, a po przeprowadzeniu niezbędnych prac konserwatorskich udostępnione do opracowania przez muzykologów.

Fot. Ryszard Bacmaga





..[14]..[3]..[2]



[Tłumacz online](#)  
[języka migowego](#)

---

**Source URL:**<https://www.wroclaw.ap.gov.pl/aktualnosci/szlak-cysterski-na-dolnym-slasku>

### Links

[1] <https://www.wroclaw.ap.gov.pl/aktualnosci/szlak-cysterski-na-dolnym-slasku> [2]  
[http://www.ap.wroc.pl/sites/default/files/images/2017/12/dsc\\_0396.jpg](http://www.ap.wroc.pl/sites/default/files/images/2017/12/dsc_0396.jpg) [3]  
[http://www.ap.wroc.pl/sites/default/files/images/2017/12/dsc\\_0444.jpg](http://www.ap.wroc.pl/sites/default/files/images/2017/12/dsc_0444.jpg) [4]  
[http://www.ap.wroc.pl/sites/default/files/images/2017/12/dsc\\_0449.jpg](http://www.ap.wroc.pl/sites/default/files/images/2017/12/dsc_0449.jpg) [5]  
[http://www.ap.wroc.pl/sites/default/files/images/2017/12/dsc\\_0486.jpg](http://www.ap.wroc.pl/sites/default/files/images/2017/12/dsc_0486.jpg) [6]  
[http://www.ap.wroc.pl/sites/default/files/images/2017/12/dsc\\_0501.jpg](http://www.ap.wroc.pl/sites/default/files/images/2017/12/dsc_0501.jpg) [7]  
[http://www.ap.wroc.pl/sites/default/files/images/2017/12/dsc\\_0522.jpg](http://www.ap.wroc.pl/sites/default/files/images/2017/12/dsc_0522.jpg) [8]  
[http://www.ap.wroc.pl/sites/default/files/images/2017/12/dsc\\_0540.jpg](http://www.ap.wroc.pl/sites/default/files/images/2017/12/dsc_0540.jpg) [9]  
[http://www.ap.wroc.pl/sites/default/files/images/2017/12/dsc\\_0585.jpg](http://www.ap.wroc.pl/sites/default/files/images/2017/12/dsc_0585.jpg) [10]  
[http://www.ap.wroc.pl/sites/default/files/images/2017/12/dsc\\_0627.jpg](http://www.ap.wroc.pl/sites/default/files/images/2017/12/dsc_0627.jpg) [11]  
[http://www.ap.wroc.pl/sites/default/files/images/2017/12/dsc\\_0643.jpg](http://www.ap.wroc.pl/sites/default/files/images/2017/12/dsc_0643.jpg) [12]  
[http://www.ap.wroc.pl/sites/default/files/images/2017/12/dsc\\_0662.jpg](http://www.ap.wroc.pl/sites/default/files/images/2017/12/dsc_0662.jpg) [13]

[http://www.ap.wroc.pl/sites/default/files/images/2017/12/dsc\\_0672.jpg](http://www.ap.wroc.pl/sites/default/files/images/2017/12/dsc_0672.jpg) [14]

[http://www.ap.wroc.pl/sites/default/files/images/2017/12/dsc\\_0684.jpg](http://www.ap.wroc.pl/sites/default/files/images/2017/12/dsc_0684.jpg)