

[Korzystanie z zasobu \(Jelenia Góra\) \[1\]](#)

Korzystający z archiwaliów, po zapoznaniu się z [Regulaminem korzystania z materiałów archiwalnych \(pdf, 181 Kb\) \[2\]](#), składa [zgłoszenie użytkownika \(rtf, 128 Kb\) \[3\]](#) wraz z [załącznikiem nr 2 \(nazwy zespołów, rtf, 92 Kb\) \[4\]](#) oraz ewentualne pełnomocnictwa i upoważnienia ([oświadczenie użytkownika \(rtf, 44 Kb\) \[5\]](#)). Następnie samodzielnie wybiera jednostki archiwalne na podstawie inwentarzy lub spisów. Zamawia je wypełniając jeden [rewers \(pdf, 97.8 Kb\) \[6\]](#) na jedną jednostkę archiwalną.

Wypełnione formularze i rewery prosimy przysyłać poniższym formularzem, albo jako załącznik do wiadomości e-mail na adres: czytelnia.jeleniagora@wroclaw.archiwa.gov.pl [7]

Użytkownik może zamówić:

- do 10 jednostek archiwalnych na dany dzień,
- do 5 jednostek archiwalnych - w przypadku korzystania ze szczególnie cennych materiałów (m.in. dokumenty pergaminowe i papierowe, afisze, plakaty, zbiory ikonograficzne, kartograficzne, sfragistyczne).

Ograniczeniu ulega liczba miejsc w czytelni w Archiwum Państwowym we Wrocławiu Oddział w Jeleniej Górze do 3 stanowisk. Obowiązuje rezerwacja miejsc. Rezerwacji miejsc dokonuje się na adres poczty elektronicznej czytelnia.jeleniagora@wroclaw.archiwa.gov.pl [7]. Na stronie internetowej Archiwum istnieje możliwość zapoznania się z aktualnym stanem dostępności miejsc w czytelni. Archiwum dokona potwierdzenia rezerwacji po jej wcześniejszym zgłoszeniu.

Realizacja zamówień w czytelni w Jeleniej Górze odbywa się:

- raz dziennie: od godziny 9.00 następnego dnia (dla zamówień złożonych w dniu poprzednim).

Możliwe jest zamówienie kopii dokumentów - [usługi reprograficzne](#) [8]

Imię i nazwisko *

Email *

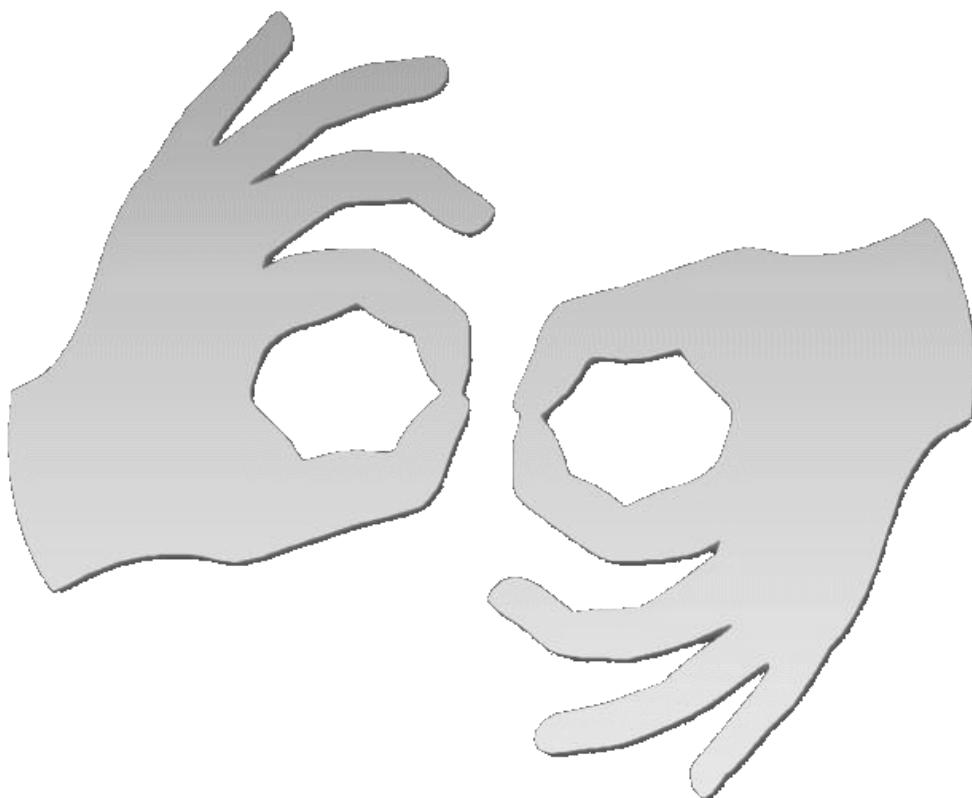
Temat *

Uwagi

Załącz rewers lub zgłoszenie użytkownika

Pliki muszą mieć mniej niż **1 MB**.

Dozwolone typy plików: **jpg jpeg rtf pdf doc docx**.



[Tłumacz online
języka migowego](#)

Source URL:<https://www.wroclaw.ap.gov.pl/korzystanie-z-zasobu-jelenia-gora>

Links

[1] <https://www.wroclaw.ap.gov.pl/korzystanie-z-zasobu-jelenia-gora> [2]
https://www.wroclaw.ap.gov.pl/sites/default/files/dokumenty/regulamin_czytelni_2026_01_23.pdf [3]
https://www.wroclaw.ap.gov.pl/sites/default/files/dokumenty/zgloszenie_uzyt_k_zasobu_archiw_2026_01_23.rtf [4]
https://www.wroclaw.ap.gov.pl/sites/default/files/dokumenty/nazwy_zespolow_archiw_2026_01_23.rtf
[5] https://www.wroclaw.ap.gov.pl/sites/default/files/dokumenty/oswiadczenie_uzytownika_2026_01_23.rtf [6] https://www.wroclaw.ap.gov.pl/sites/default/files/dokumenty/rewers_2022_02_16.pdf [7] <mailto:czytelnia.jeleniagora@wroclaw.archiwa.gov.pl> [8] <https://www.wroclaw.ap.gov.pl/reprografia>