

[Korzystanie z zasobu \[1\]](#)

Proszę wybrać, z zasobu którego Archiwum chce Pan/Pani skorzystać:

- [Wrocław \[2\]](#)
- [Bolesławiec \[3\]](#)
- [Jelenia Góra \[4\]](#)
- [Kamieniec Ząbkowicki \[5\]](#)
- [Legnica \[6\]](#)

Z zasobem Archiwum Państwowego we Wrocławiu oraz jego Oddziałów można zapoznać się na portalu [Szukaj w Archiwach.](#) [7]



[7]

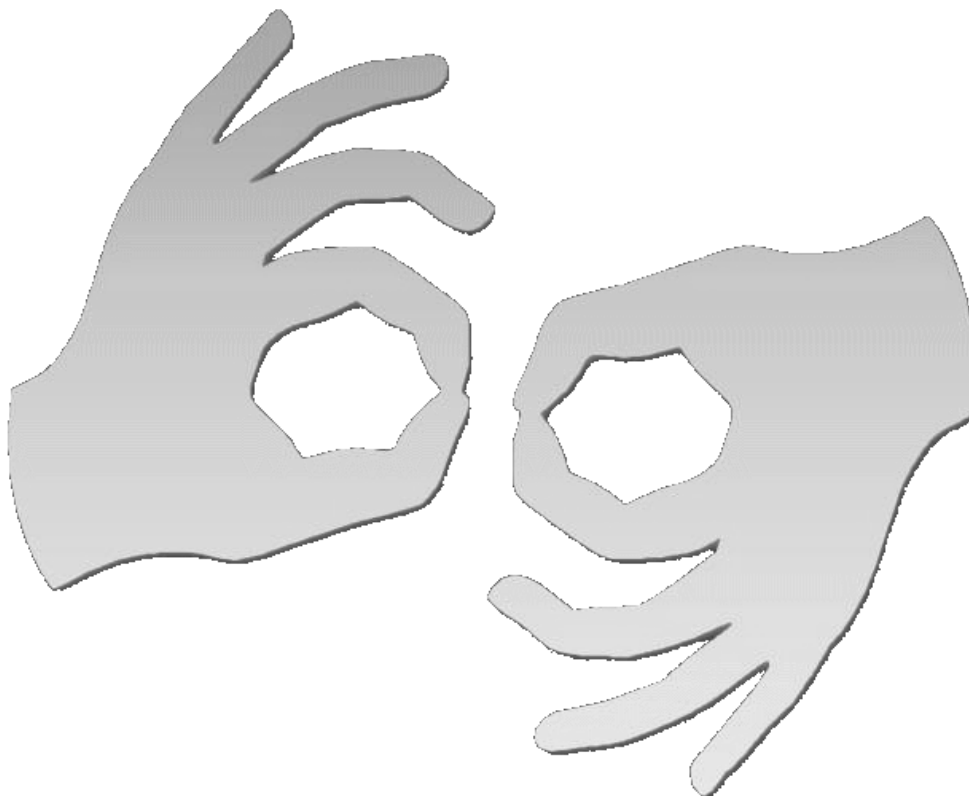
Oto przykład poprawnie wypełnionego rewersu.

numer kolejny księgi ewidencyjnej (wypełnia dyżurny)	<input type="text"/>
Akta miasta Wrocławia nazwa zespołu (zbioru) archiwalnego	
sygnatura jednostki archiwalnej (numer mikrofilmu)	82/28/0/77/41987
Anna Nowak imię i nazwisko zamawiającego	
17.03.2021 data zamówienia	
data zwrotu (wypełnia dyżurny)	
uwagi	
numer kolejny księgi ewidencyjnej (wypełnia dyżurny)	<input type="text"/>
Akta miasta Wrocławia nazwa zespołu (zbioru) archiwalnego	
sygnatura jednostki archiwalnej (numer mikrofilmu)	82/28/0/77/41987
Anna Nowak imię i nazwisko zamawiającego	
17.03.2021 data zamówienia	

[8] _ [9] _ [9]

Dla jednej sygnatury należy wypełnić jeden rewers!

[Rewers elektroniczny przeznaczony do zamawiania materiałów archiwalnych do Czytelni \(pdf, 97.8 Kb\)](#) [10]



[Tłumacz online
języka migowego](#)

Source URL:<https://www.wroclaw.ap.gov.pl/korzystanie-z-zasobu>

Links

[1] <https://www.wroclaw.ap.gov.pl/korzystanie-z-zasobu> [2]
<https://www.wroclaw.ap.gov.pl/korzystanie-z-zasobu-wroclaw> [3]
<https://www.wroclaw.ap.gov.pl/korzystanie-z-zasobu-boleslawiec> [4]
<https://www.wroclaw.ap.gov.pl/korzystanie-z-zasobu-jelenia-gora> [5]
<https://www.wroclaw.ap.gov.pl/korzystanie-z-zasobu-kamieniec-zabkowicki> [6]
<https://www.wroclaw.ap.gov.pl/korzystanie-z-zasobu-legnica> [7]
<https://www.szukajwarchiwach.gov.pl/> [8]
https://www.wroclaw.ap.gov.pl/sites/default/files/rewers_poprawnie_wypelniony.jpg [9]
https://www.ap.wroc.pl/sites/default/files/rewers_poprawnie_wypelniony.jpg [10]
https://www.wroclaw.ap.gov.pl/sites/default/files/dokumenty/rewers_2022_02_16.pdf