

[Park Szczytnicki na przełomie XIX i XX wieku](#)

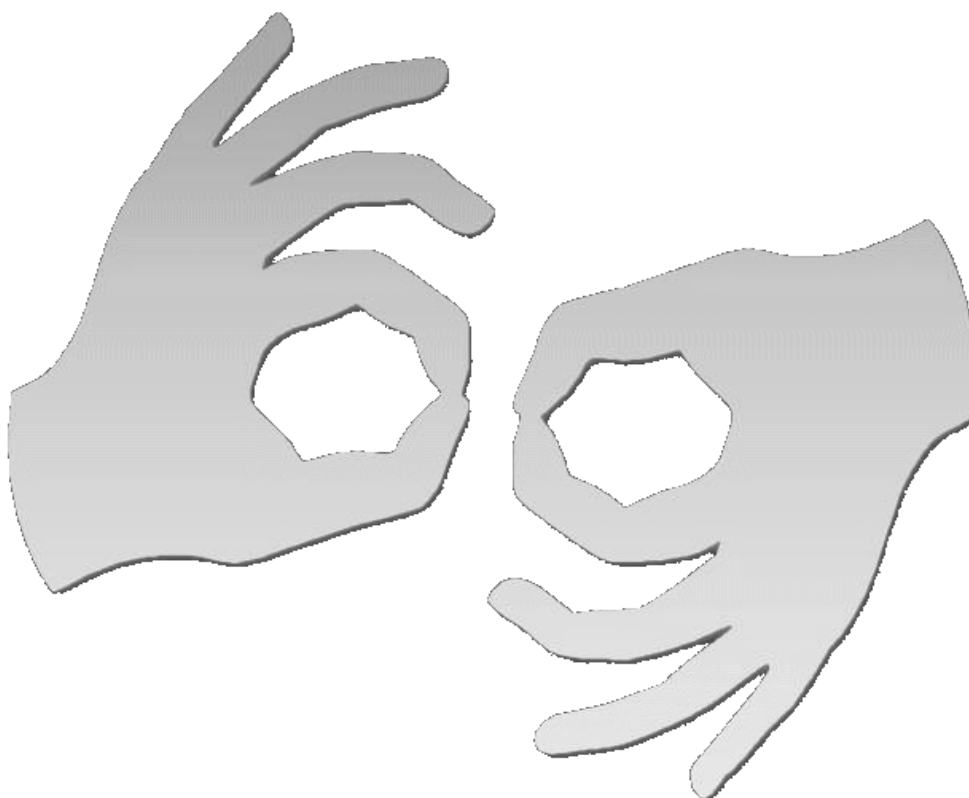
2021-06-08 22:17

Wystawa: Park Szczytnicki na przełomie XIX i XX wieku

Ekspozycja składa się z 26 plansz, na których ukazano historię Parku Szczytnickiego, skupiając się przede wszystkim na wieku XIX oraz początku XX. Uwzględniono w niej etapy jego powstawania, przemiany zachodzące w tkance parku, najważniejsze obiekty, pomniki, elementy krajobrazu oraz ważne wydarzenia, a całość opatrzone opisami.

Walorem wystawy jest wysoka jakość kopii materiałów prezentowanych w postaci strumieniowej, znacząco podnoszącej jakość i komfort ich oglądania.

Aby obejrzeć wystawę kliknij w link: [Park Szczytnicki na przełomie XIX i XX wieku \(pdf, 11.6 Mb\)](#)



[Tłumacz online
języka migowego](#)

Source URL: <https://www.wroclaw.ap.gov.pl/wystawy/park-szczytnicki-na-przelomie-xix-i-xx-wieku>