

[„Dolnośląskie obiekty wpisane na listy krajowego i światowego dziedzictwa UNESCO”](#)

2021-06-11 11:58

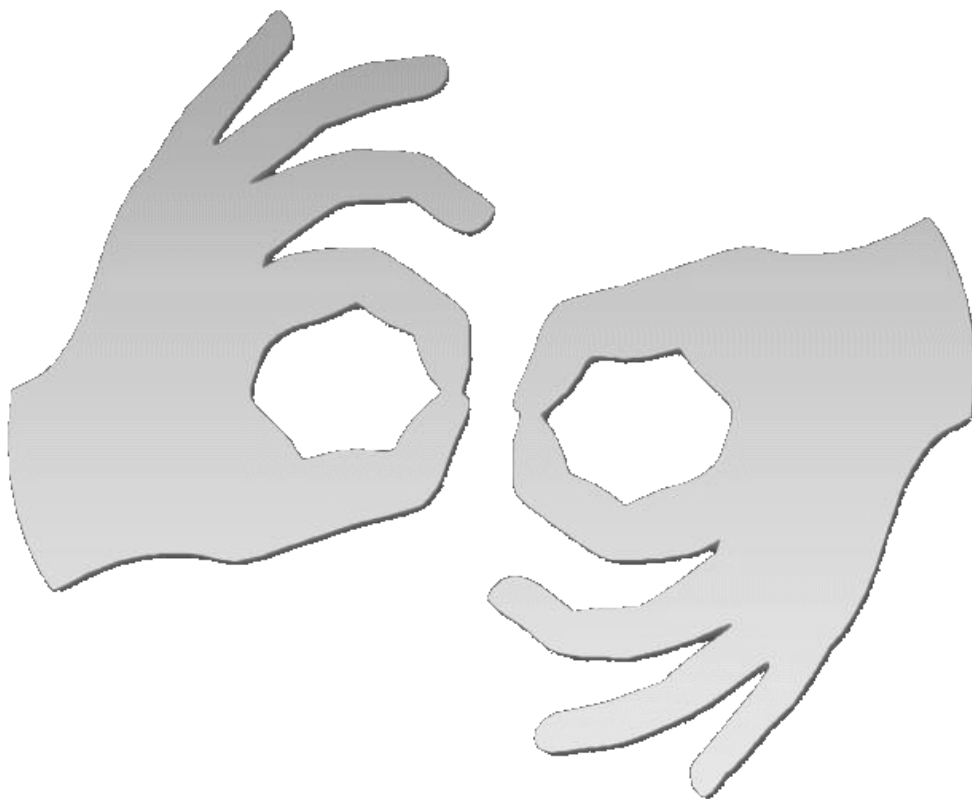


Wystawa: „Dolnośląskie obiekty wpisane na listy krajowego i światowego dziedzictwa UNESCO”

Ekspozycja składa się z 13 plansz, na których zaprezentowano obiekty z Dolnego Śląska wpisane na listy krajowego i światowego dziedzictwa UNESCO. Wśród nich znalazły się: Kościoły Pokoju w Jaworze i Świdnicy, Hala Stulecia oraz 11 rotulusów premonstrateńskich z klasztoru na Ołbinie we Wrocławiu, które 10 czerwca br. uhonorowano wpisem na Polską Listę Krajową Programu UNESCO „Pamięć Świata”. Ekspozycja przybliży działalność UNESCO oraz historię dolnośląskich obiektów znajdujących się na wspomnianych listach.

Walorem wystawy jest wysoka jakość kopii materiałów prezentowanych w postaci strumieniowej, znacząco podnoszącej jakość i komfort ich oglądania.

Aby obejrzeć wystawę kliknij w link: [„Dolnośląskie obiekty wpisane na listy krajowego i światowego dziedzictwa UNESCO”](https://www.wroclaw.ap.gov.pl/wystawy/dolnoslaskie-objekty-wpisane-na-listy-krajowego-i-swiatowego-dziedzictwa-unesco)



[Tłumacz online](#)
[języka migowego](#)

Source

URL:<https://www.wroclaw.ap.gov.pl/wystawy/dolnoslaskie-objekty-wpisane-na-listy-krajowego-i-swiatowego-dziedzictwa-unesco>