

## [Rotulusy z klasztoru na Ołbinie we Wrocławiu \[1\]](#)

2021-06-17 11:28

### Rotulusy z klasztoru na Ołbinie we Wrocławiu



[2]Rotulusy [2]to unikatowa w skali polskiej i rzadka w wymiarze europejskim forma dokumentacji archiwalnej. Wywodzi się ona ze starożytnej postaci książki, tj. zwoju papirusowego, a następnie pergaminowego. W późnej starożytności zwój został wyparty przez książkę w formie kodeksu. Średniowieczne rotulusy składają się z połączonych kart pergaminowych, zapisywanych równolegle do krótszej krawędzi, nawijanych na najczęściej drewniane drążki. Rotulusy znalazły zastosowanie do celów liturgicznych w historiografii (głównie w Anglii), pisano na nich supliki kierowane do papieża, ewidencjonowano majątki, stosowano je w dyplomatyce i sądownictwie. Te ostatnie, aby posiadały moc prawną, były sporządzane przez notariuszy publicznych i uwierzytelniane znakami.

Rotulusy wrocławskie stanowią część spuścizny dokumentowej opactwa pw. św. Wincentego na Ołbinie we Wrocławiu. Opactwo to, powołane do życia jako benedyktyńskie w latach 20. XII w., pod koniec tego stulecia przeszło do rąk premonstratensów sprowadzonych spod Kalisza. Rotulusy dzieliły losy innych materiałów dokumentowych klasztoru: najpierw w 1529 r. zostały przeniesione w obręb murów miejskich Wrocławia do dawnego klasztoru franciszkańskiego, gdzie były przechowywane do 1810 r., tj. do pruskiej sekularyzacji klasztoru. W jej wyniku zbiór dokumentów został włączony do archiwum tworzonego podówczas Uniwersytetu Wrocławskiego, by następnie stać się własnością Archiwum Prowincjonalnego we Wrocławiu, którego zbiory dziedziczy obecnie Archiwum Państwowe. Rotulusy wraz z innymi ocalałymi materiałami z klasztoru należą do największego zbioru spośród wszystkich zachowanych śląskich kolekcji archiwaliów poklasztornych. Nie wiadomo, jak dużo rotulusów pierwotnie znajdowało się w posiadaniu klasztoru. Obecny stan ich zachowania wskazuje, że musiało być ich znacznie więcej. Zapewne ich podręczny charakter sprawiał, że były one w celach procesowych bądź ewidencyjnych wywożone poza obręb klasztoru i nie zawsze wracały do pierwotnego miejsca przechowywania.

W zespole „Klasztor Premonstratensów Św. Wincentego we Wrocławiu” - Rep. 67, przechowywanym w Archiwum Państwowym we Wrocławiu, znajduje się obecnie 11 rotulusów, z czego 5 jest kompletnych, a pozostałe w mniejszym lub większym stopniu zdekompletowane bądź uszkodzone. Powstały one w wiekach XIII (1257) oraz XIV (między 1305 a 1370 r.). Mają różną wielkość - pod względem długości wyróżnia się rotulus nr 382 (407b), mierzący aż 34 m, złożony z 68 arkuszy. Jest to jeden z najdłuższych znanych rotulusów w ogóle (uchodzący za najdłuższy rotulus watykański, zawierający przesłuchania templariuszy, datowany na lata 1308-1311, w dwóch częściach, liczy odpowiednio 39,75 i 15,22 m).

W zespole Rep. 67 przechowywane są następujące rotulusy premonstratenskie (poniżej wymienione w kolejności chronologicznej):

- [Rep. 67 nr 4075 \(68b\) \(1257\), 0,175 x 5,239 m, kompletny, dot. Psiego Pola i Zakrzowa](#) [3]
- [Rep. 67 nr 100 \(135b\) \(1305\), 0,264 x 4,852 m, kompletny, dot. Psiego Pola](#) [4]
- [Rep. 67 nr 130 \(164b\) \(1318\), 0,275 x 3,683 m, kompletny, dot. Kostomłotów](#) [5]
- [Rep. 67 nr 139 \(172b\) \(1321\), 0,195 x 2,879 m, kompletny, dot. Bytomia](#) [6]

- [Rep. 67 nr 166 \(197b\) \(1329\), 0,2 x 2,483 m, dot. Kostomłotów i Siemidrożyc](#) [7]
- [Rep. 67 nr 172 \(202b\) \(1330\), 0,175 x 2,174 m, dot. Bytomia](#) [8]
- [Rep. 67 nr 173 \(202c\) \(1331\), 0,175 x 3,146 m, kompletny, dot. Bytomia](#) [9]
- [Rep. 67 nr 291 \(318b\) \(1350\), 0,2 x 9,078 m, dot. Kątów Wrocławskich](#) [10]
- [Rep. 67 nr 382 \(407b\) \(1362\), 0,255 x 34,0 m, dot. Opatowic](#) [11]
- [Rep. 67 nr 409 \(433b\) \(1367\), 0,37 x 3,275 m, dot. Kębłowic \(Camilwitz\)](#) [12]
- [Rep. 67 nr 417 \(498b\) \(1370\), 0,31 x 5,234 m, dot. Dziupliny \(Dupin\)](#) [13]

Materiały prezentowane są w postaci strumieniowej, znacząco podnoszącej jakość i komfort ich oglądania.

Aby obejrzeć obiekty należy kliknąć w wybrany link.

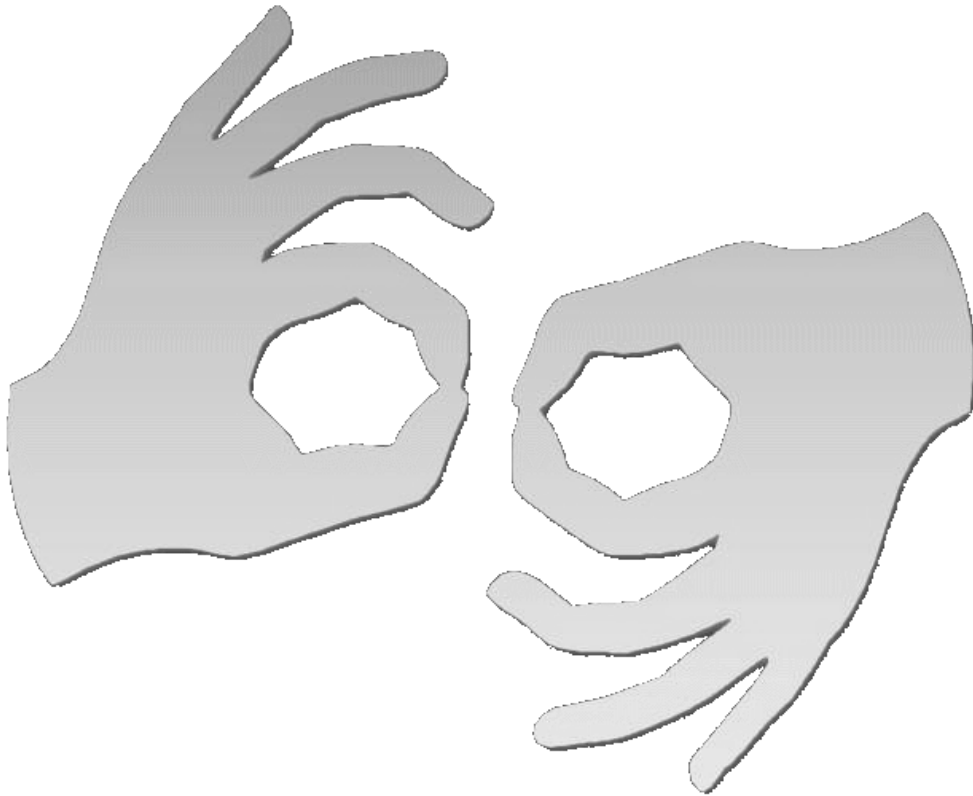
Pod względem zawartości rotulusy dokumentują (w języku łacińskim) spory, prowadzone przez wrocławskich premonstratensów w sprawach wiejskich majątków klasztoru, płaconych dziesięcin i prawa patronatu. Oprócz tego, że stanowią cenne źródło do historii klasztoru i jego dóbr, rozrzuconych po Śląsku wokół Wrocławia, od Kątów Wrocławskich i Kostomłotów, przez Opatowice i Psie Pole, Zakrzów i Dupin-Dziuplinę, po Bytom, dostarczają rotulusy niezwykle ważnych informacji na temat kształtowania się zwyczajów prawnych na ziemiach polskich, zwłaszcza na Śląsku, i funkcjonowania sądownictwa kościelnego. Pozwalają m.in. na poznanie zwyczajów dawnego polskiego prawa rycerskiego, które w pewnych przypadkach stały w opozycji do obowiązkowych świadczeń na rzecz Kościoła. To również niezwykle cenne źródło do wczesnych dziejów notariatu publicznego na ziemiach polskich, albowiem niemal wszystkie rotulusy (z wyjątkiem rotulusa nr 100 (135b)) zostały uwierzytelnione przez notariuszy publicznych. Najstarszy z rotulusów (z 1257 r.) jest zarazem najstarszym znanym instrumentem notarialnym z ziem polskich, powstałym za sprawą delegata papieskiego Andreasa Spiliati'ego, opatrzonym na każdym łączeniu kart znakiem notarialnym.

Naświetlają też stosunki społeczne na Śląsku, szczególnie w XIV w., kiedy pod wpływem kolonizacji na prawie niemieckim doszło do przemiany struktury etnicznej mieszkańców Śląska. Zawierają interesujący materiał antro- i toponomastyczny, dokumentujący trwanie polszczyzny na Dolnym Śląsku. Zmuszało to rozsądających spory do powoływania notariuszy znających język polski, co było niezbędne do poprawnego dokumentowania prowadzonych spraw sądowych szczególnie przesłuchiwanie polskojęzycznych świadków.

Opracował: prof. UW r dr hab. Wojciech Mrozowicz,

Instytut Historyczny Uniwersytetu Wrocławskiego





[Tłumacz online](#)  
[języka migowego](#)

---

#### Source

**URL:** <https://www.wroclaw.ap.gov.pl/zrodla-archiwalne/rotulusy-z-klasztoru-na-olbinie-we-wroclawiu>

#### Links

[1] <https://www.wroclaw.ap.gov.pl/zrodla-archiwalne/rotulusy-z-klasztoru-na-olbinie-we-wroclawiu> [2] [https://www.ap.wroc.pl/sites/default/files/images/2021/06/rotulus\\_zbiorczy\\_0001\\_0.jpg](https://www.ap.wroc.pl/sites/default/files/images/2021/06/rotulus_zbiorczy_0001_0.jpg) [3] [https://iip.ap.wroc.pl/index.php?s=82\\_90\\_0\\_0\\_4075&view=thumbnails&browser=seadragon](https://iip.ap.wroc.pl/index.php?s=82_90_0_0_4075&view=thumbnails&browser=seadragon) [4] [https://iip.ap.wroc.pl/index.php?s=82\\_90\\_0\\_0\\_100&view=thumbnails&browser=seadragon](https://iip.ap.wroc.pl/index.php?s=82_90_0_0_100&view=thumbnails&browser=seadragon) [5] [https://iip.ap.wroc.pl/index.php?s=82\\_90\\_0\\_0\\_130&view=thumbnails&browser=seadragon](https://iip.ap.wroc.pl/index.php?s=82_90_0_0_130&view=thumbnails&browser=seadragon) [6] [https://iip.ap.wroc.pl/index.php?s=82\\_90\\_0\\_0\\_139&view=thumbnails&browser=seadragon](https://iip.ap.wroc.pl/index.php?s=82_90_0_0_139&view=thumbnails&browser=seadragon) [7] [https://iip.ap.wroc.pl/index.php?s=82\\_90\\_0\\_0\\_166&view=thumbnails&browser=seadragon](https://iip.ap.wroc.pl/index.php?s=82_90_0_0_166&view=thumbnails&browser=seadragon) [8] [https://iip.ap.wroc.pl/index.php?s=82\\_90\\_0\\_0\\_172&view=thumbnails&browser=seadragon](https://iip.ap.wroc.pl/index.php?s=82_90_0_0_172&view=thumbnails&browser=seadragon) [9] [https://iip.ap.wroc.pl/index.php?s=82\\_90\\_0\\_0\\_173&view=thumbnails&browser=seadragon](https://iip.ap.wroc.pl/index.php?s=82_90_0_0_173&view=thumbnails&browser=seadragon) [10] [https://iip.ap.wroc.pl/index.php?s=82\\_90\\_0\\_0\\_291&view=thumbnails&browser=seadragon](https://iip.ap.wroc.pl/index.php?s=82_90_0_0_291&view=thumbnails&browser=seadragon) [11] [https://iip.ap.wroc.pl/index.php?s=82\\_90\\_0\\_0\\_382&view=thumbnails&browser=seadragon](https://iip.ap.wroc.pl/index.php?s=82_90_0_0_382&view=thumbnails&browser=seadragon) [12]

[https://iip.ap.wroc.pl/index.php?s=82\\_90\\_0\\_0\\_409&view=thumbnails&browser=seadragon](https://iip.ap.wroc.pl/index.php?s=82_90_0_0_409&view=thumbnails&browser=seadragon)  
[\[13\]](#)

[https://iip.ap.wroc.pl/index.php?s=82\\_90\\_0\\_0\\_417&view=thumbnails&browser=seadragon](https://iip.ap.wroc.pl/index.php?s=82_90_0_0_417&view=thumbnails&browser=seadragon)