

[Pieczenie rycerstwa obcego na Śląsku do 1335 r. w zbiorach Archiwum Państwowego we Wrocławiu](#)

2021-06-30 23:18

Wystawa: Pieczenie rycerstwa obcego na Śląsku do 1335 r. w zbiorach Archiwum Państwowego we Wrocławiu

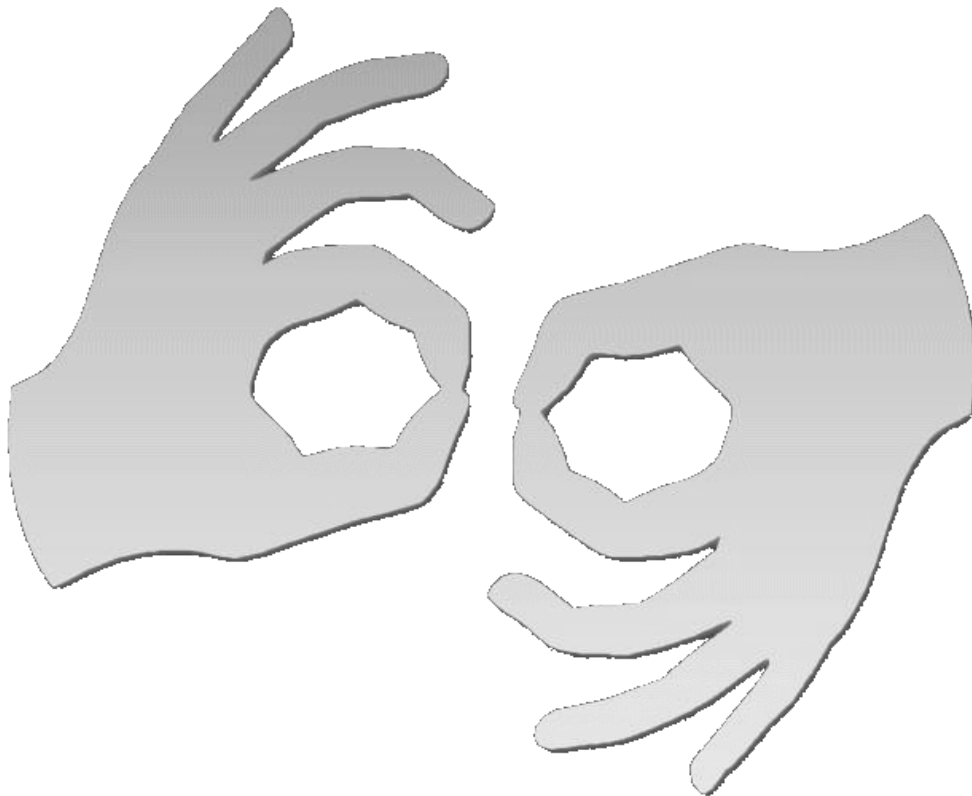
Ekspozycja składa się z 93 plansz, na których zaprezentowano pieczęci rycerskie ze Śląska. Obejmuje ona okres od 1254 r., z którego pochodzi najstarsza spośród prezentowanych pieczęci, aż do 1335 r., który zamyka dzieje księstwa wrocławskiego pod rządami Piastów. Pieczęcie rycerskie zawierają pełne herby z tarczą i klejnotem oraz godła heraldyczne, ich ikonografię można podzielić na kilka grup dominujących motywów: zwierzęcy, roślinny, astronomiczny, abstrakcyjny lub architektoniczny, uzbrojenia oraz narzędzia lub atrybuty funkcji społecznej. Wspomniane obiekty wykonywano z mieszanki na bazie wosku naturalnego, niekiedy z domieszką barwników. Stosowane je w celu uwierzytelniania dokumentów, dla poświadczenia czynności prawnych dokonanych zarówno przez dysponentów pieczęci, jak i osoby trzecie. Zazwyczaj średnica pieczęci okrągłych waha się w granicach 30 mm - 40 mm. Najmniejsza wśród nich posiada 17 mm średnicy. Największa, w formie tarczy, posiada natomiast wymiary 65 mm x 50 mm.

Walorem wystawy jest zastosowanie nowatorskiej techniki obrazowania Reflectance Transformation Imaging (RTI), znacząco podnoszącej jakość i komfort oglądania. Pozwala ona na dynamiczne manipulowanie położeniem źródła oświetlenia i kątem padania światła. Dzięki oświetlaniu obiektu z różnych stron można wychwycić i uwydatnić drobne detale pieczęci, które w innych warunkach byłyby niewidoczne lub trudno czytelne. Pieczęcie zdigitalizowane w technice RTI można przeglądać online, a także pobrać na dysk i otwierać z pomocą bezpłatnej przeglądarki RTIViewer, dostępnej do pobrania w Internecie. Jedną z zalet programu RTIViewer jest możliwość skorzystania z wielu zintegrowanych narzędzi umożliwiających manipulację parametrami przeglądanej obrazu. Wybrane ujęcia stanowiące jej efekt zostały zaprezentowane na stronie Archiwum Państwowego we Wrocławiu w postaci strumieniowej.

Aby obejrzeć wystawę w formacie PDF kliknij w link: [Pieczenie rycerstwa obcego na Śląsku do 1335 r. \(pdf, 15.9 Mb\)](#)

Aby obejrzeć wystawę w formacie PPTX kliknij w link: [Pieczenie rycerstwa obcego na Śląsku do 1335 r. \(pptx, 72.6 Mb\)](#)





[Tłumacz online](#)
[języka migowego](#)

Source

URL: <https://www.wroclaw.ap.gov.pl/wystawy/pieczecie-rycerstwa-obcego-na-slasku-do-1335-r-w-zbiorach-archiwum-panstwowego-we-wroclawiu>