

[Program Cyfrowa Gmina - Wsparcie dzieci z rodzin pegeerowskich w rozwoju cyfrowym - „Granty PPGR” \[1\]](#)

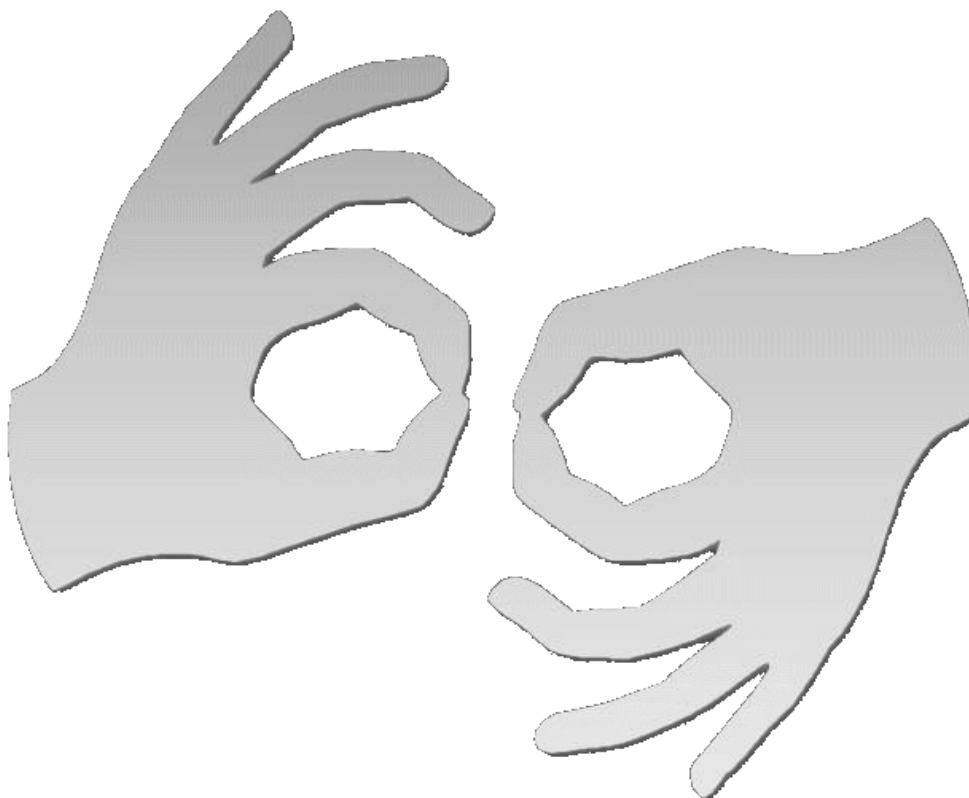
2021-11-25 07:08

Szanowni Państwo,

w związku z weryfikacją wniosków złożonych w programie **Cyfrowa Gmina - Wsparcie dzieci z rodzin pegeerowskich w rozwoju cyfrowym - „Granty PPGR”**, Archiwum Państwowe we Wrocławiu uprzejmie informuje, że osoby zainteresowane uzyskaniem poświadczenia okresu zatrudnienia członków swoich rodziny w byłych Państwowych Gospodarstwach Rolnych na terenie Dolnego Śląska, powinny zwracać się bezpośrednio do **Krajowego Ośrodka Wsparcia Rolnictwa, Oddział Terenowy we Wrocławiu, ul. Mińska 60, 54-610 Wrocław** lub **Archiwum Zakładowego Agencji**

Nieruchomości Rolnych Oddział Terenowy we Wrocławiu, ul. Kunickiego 4, 54-616 Wrocław, tel. (71) 35 63 919.

Archiwum Państwowe we Wrocławiu nie przechowuje w swoim zasobie dokumentacji płacowo-osobowej pracowników PGR, która stanowi podstawę do uzyskania przedmiotowego dokumentu.



[Tłumacz online
języka migowego](#)

Source

URL: <https://www.wroclaw.ap.gov.pl/aktualnosci/program-cyfrowa-gmina-wsparcie-dzieci-z-rodzin-pegeerowskich-w-rozwoju-cyfrowym-granty>

Links

[1] <https://www.wroclaw.ap.gov.pl/aktualnosci/program-cyfrowa-gmina-wsparcie-dzieci-z-rodzin-pegeerowskich-w-rozwoju-cyfrowym-granty>