

[Pieczęcie rycerstwa obcego na Śląsku do 1335 roku w zbiorach Archiwum Państwowego we Wrocławiu \[1\]](#)

Tytuł: Pieczęcie rycerstwa obcego na Śląsku do 1335 roku w zbiorach Archiwum Państwowego we Wrocławiu



[2]

Autor: **Paweł Babij**

Rok wydania: **2021**

Sprzedaż w wersji drukowanej prowadzi Archiwum Państwowe we Wrocławiu.

W sprawie zakupu prosimy pisać na adres e-mail: sekretariat@wroclaw.archiwa.gov.pl [3]

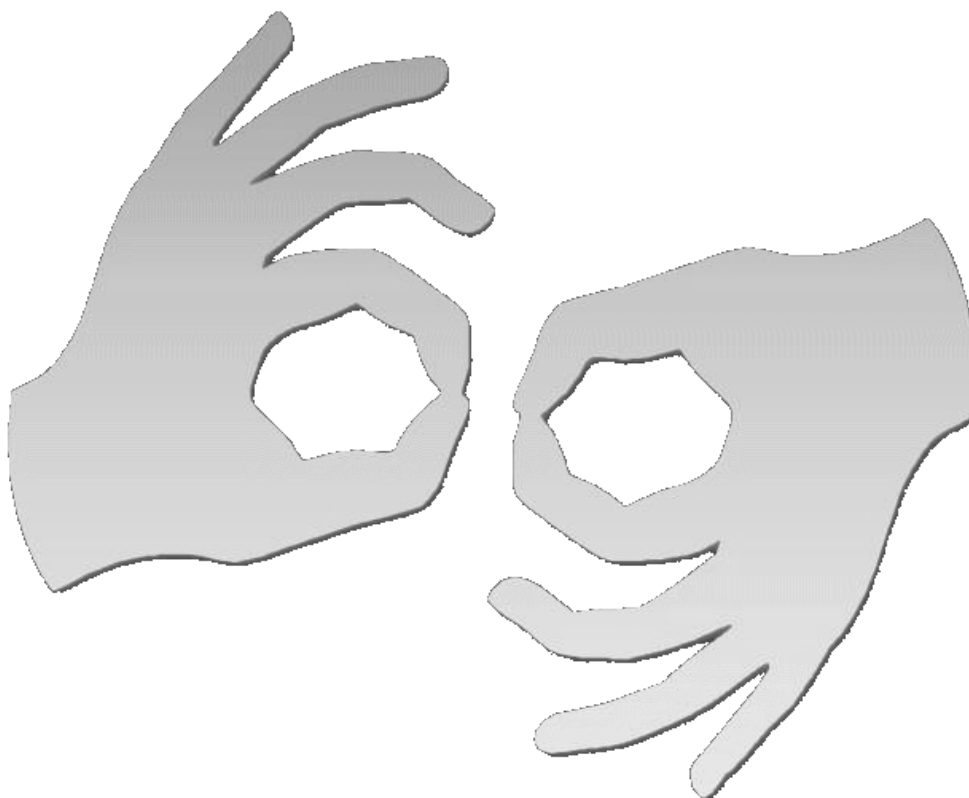
Cena: **34,00 PLN**

Celem publikacji jest popularyzacja wiedzy o najstarszych, zachowanych w Archiwum wrocławskim

do naszych czasów, pieczęciach rycerskich. W książce omówiono odciski pieczęci szeroko pojętego rycerstwa napływowego lub też o obcych korzeniach, głównie z krajów niemieckich, licznie przybywającego na Śląsk w czasach apogeum wędrówek rycerskich. Ramy chronologiczne publikacji obejmują okres od 1254 r., z którego pochodzi najstarsza spośród prezentowanych pieczęci, aż do 1335 r., zamykającego dzieje księstwa wrocławskiego pod rządami Piastów.

Publikacja do pobrania w pliku PDF:

[Pieczęcie rycerstwa obcego na Śląsku \(pdf, 23.6 Mb\)](#) [4]



[Tłumacz online](#)
[języka migowego](#)

Source

URL: <https://www.wroclaw.ap.gov.pl/publikacje/pieczecie-rycerstwa-obcego-na-slasku-do-1335-roku-w-zbiorach-archiwum-panstwowego-we>

Links

[\[1\] https://www.wroclaw.ap.gov.pl/publikacje/pieczecie-rycerstwa-obcego-na-slasku-do-1335-roku-w-zbiorach-archiwum-panstwowego-we](https://www.wroclaw.ap.gov.pl/publikacje/pieczecie-rycerstwa-obcego-na-slasku-do-1335-roku-w-zbiorach-archiwum-panstwowego-we)
[\[2\] https://www.ap.wroc.pl/sites/default/files/images/2022/04/69054d38-ba43-4273-a123-5abaacb1f6fd1.jpg](https://www.ap.wroc.pl/sites/default/files/images/2022/04/69054d38-ba43-4273-a123-5abaacb1f6fd1.jpg)
[\[3\] mailto:sekretariat@wroclaw.archiwa.gov.pl](mailto:sekretariat@wroclaw.archiwa.gov.pl)
[\[4\] http://www.ap.wroc.pl/sites/default/files/publikacje/pieczecie_rycerskie_ap_wroclaw.pdf](http://www.ap.wroc.pl/sites/default/files/publikacje/pieczecie_rycerskie_ap_wroclaw.pdf)