

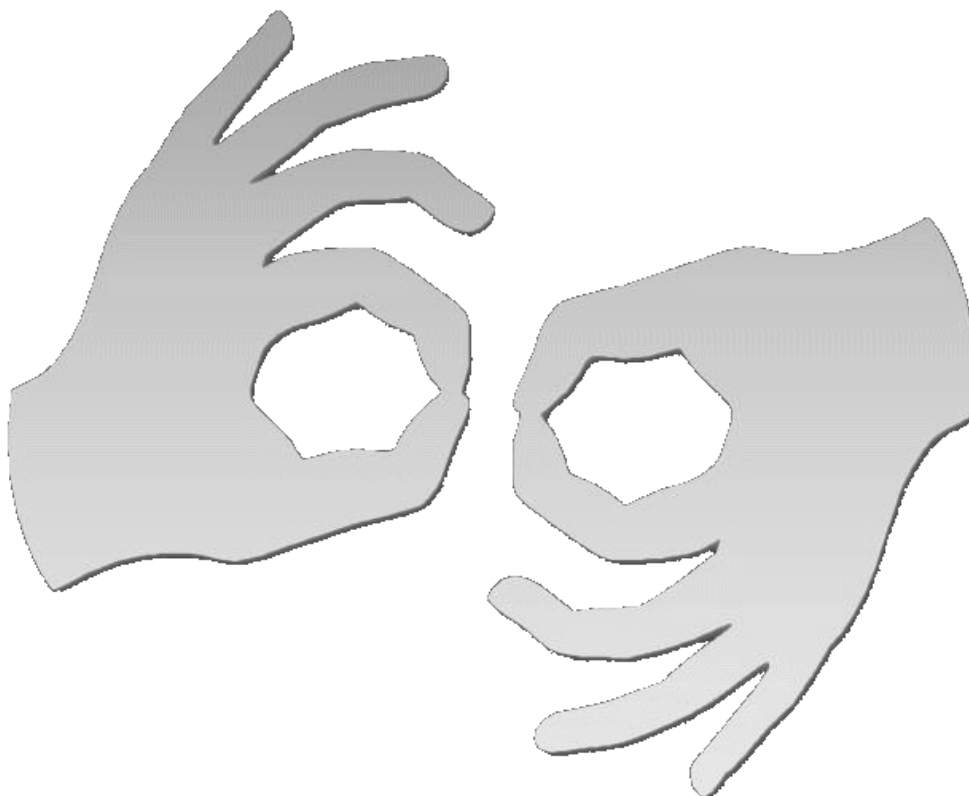
## [Mikrofilmy z innych archiwów](#) [1]

**Aby sprowadzić mikrofilmy z innych archiwów państwowych użytkownik powinien złożyć w czytelni wypełnione formularze:**

- [podanie o sprowadzenie mikrofilmów \(rtf, 62.1 Kb\)](#) [2] (w wypadku akt stanu cywilnego należy podać nazwę parafii oraz lata)
- [zgłoszenie użytkownika \(rtf, 128 Kb\)](#) [3]
- [rewersy do wypożyczeń międzyarchiwalnych \(rtf, 43.2 Kb\)](#) [4]

Orientacyjny czas oczekiwania na mikrofilmy wynosi od 2 tygodni do 2 miesięcy, jest uzależniony od ich dostępności w chwili zamówienia. Mikrofilmy są wypożyczane na okres od 2 do 4 tygodni, z możliwością przedłużenia, o ile nie ma na nie innych zamówień.

**Użytkownik pokrywa opłatę pocztową za przysłanie oraz odesłanie paczki z mikrofilmami.**



[języka migowego](#)

---

**Source URL:**<https://www.wroclaw.ap.gov.pl/mikrofilmy-z-innych-archiwow>

### Links

[1] <https://www.wroclaw.ap.gov.pl/mikrofilmy-z-innych-archiwow> [2]

[https://www.wroclaw.ap.gov.pl/sites/default/files/dokumenty/podanie\\_mikrofilmy.rtf](https://www.wroclaw.ap.gov.pl/sites/default/files/dokumenty/podanie_mikrofilmy.rtf) [3] [https://www.wroclaw.ap.gov.pl/sites/default/files/dokumenty/zgloszenie\\_uzytk\\_zasobu\\_archiw\\_2026\\_01\\_23.rtf](https://www.wroclaw.ap.gov.pl/sites/default/files/dokumenty/zgloszenie_uzytk_zasobu_archiw_2026_01_23.rtf) [4]

[https://www.wroclaw.ap.gov.pl/sites/default/files/dokumenty/rewers\\_miedzyarchiwalny.rtf](https://www.wroclaw.ap.gov.pl/sites/default/files/dokumenty/rewers_miedzyarchiwalny.rtf)