

[Niezwykłe odkrycie podczas remontu kościoła w Doboszowicach niedaleko Ząbkowic Śląskich \[1\]](#)

2023-10-20 08:44

W minioną środę (18.10.br.) w domu parafialnym przy kościele pw. Św. Mikołaja w Doboszowicach niedaleko Ząbkowic Śląskich (Dolny Śląsk) miały miejsce oględziny kapsuły czasu znalezionej podczas remontu wieży kościoła. W spotkaniu zwołanym na wniosek Dolnośląskiego Wojewódzkiego Konserwatora Zabytków we Wrocławiu wzięli udział dyrektor Archiwum Państwowego we Wrocławiu dr Janusz Gołaszewski i starszy kustosz dr Bartosz Grygorcewicz z Oddziału Archiwum w Kamieńcu Ząbkowickim, a także wicestarosta powiatu ząbkowickiego oraz przedstawiciele służb konserwatorskich i archeologicznych i księdza proboszcza Wojciecha Draba.

Miedziana tuba o nietypowych wymiarach zaledwie 17 na 3 cm, po otwarciu ukazała całą swoją zawartość, na którą składał się 7 kartek na żywność, m.in. chleb, mięso, jaja i tłuszcz z okresu Wielkiej Wojny, dokument spisany na papierze apreturowanym, datowany na 1918 r., w którym jest mowa o remoncie wieży kościoła, a także kilkadziesiąt monet z okresu od XV do XX stulecia. Wspomniany dokument i kartki na żywność, najprawdopodobniej trafią do zasobu Oddziału Archiwum w Kamieńcu Ząbkowickim, a monety do muzeum. Ostateczną decyzję podejmie konserwator zabytków.

Jest to już kolejne znalezisko w ostatnich kilku latach. Jeżeli remont następnych kościołów na Dolnym Śląsku przyniesie tak cenne pamiątki z przeszłości, należy się spodziewać znacznego uzupełnienia i tak już ogromnego zasobu Archiwum Państwowego we Wrocławiu.



[2]



[3]



[4]



[5]

[6]



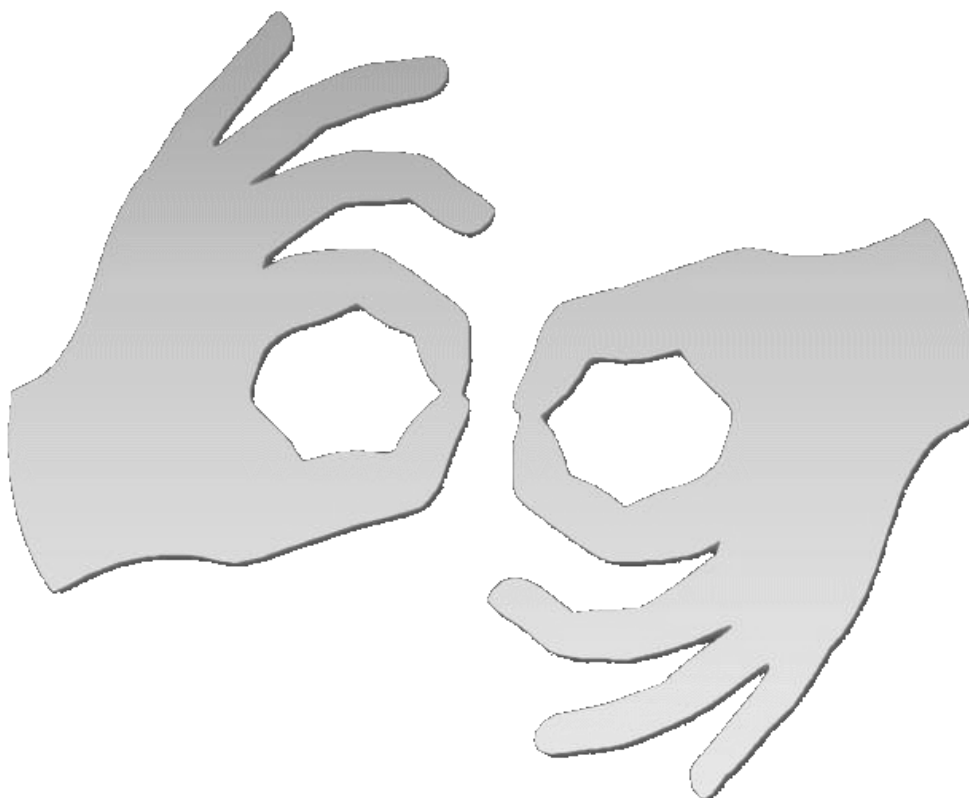
[7]



[8]

Notatka: dr Janusz Gołaszewski - Dyrektor Archiwum Państwowego we Wrocławiu

Zdjęcia: dr Bartosz Grygorcewicz



[Tłumacz online](#)
[języka migowego](#)

Source

URL: <https://www.wroclaw.ap.gov.pl/aktualnosci/niezwykłe-odkrycie-podczas-remontu-kościola-w-doboszowicach-niedaleko-zabkowic-slaskich>

Links

[1] <https://www.wroclaw.ap.gov.pl/aktualnosci/niezwykłe-odkrycie-podczas-remontu-kościola-w-doboszowicach-niedaleko-zabkowic-slaskich> [2]

https://www.wroclaw.ap.gov.pl/sites/default/files/images/2023/10/dsc_1756.jpg [3]

https://www.wroclaw.ap.gov.pl/sites/default/files/images/2023/10/dsc_1763.jpg [4]

https://www.wroclaw.ap.gov.pl/sites/default/files/images/2023/10/dsc_1777.jpg [5]

https://www.wroclaw.ap.gov.pl/sites/default/files/images/2023/10/dsc_1780.jpg [6]

https://www.wroclaw.ap.gov.pl/sites/default/files/images/2023/10/dsc_1784.jpg [7]

https://www.wroclaw.ap.gov.pl/sites/default/files/images/2023/10/dsc_1791_0.jpg [8]

https://www.wroclaw.ap.gov.pl/sites/default/files/images/2023/10/dsc_1797.jpg