

## [Warsztaty dla Seniorów z Wrocławskiego Centrum Seniora w Archiwum Państwowym we Wrocławiu \[1\]](#)

2023-11-28 11:22

**W poniedziałek 27 listopada 2023 roku gościliśmy grupę osób z Wrocławskiego Centrum Seniora, którzy w ramach zajęć genealogicznych chcieli zgłębić wiedzę na temat poszukiwań genealogicznych, a także poznać bliżej Archiwum Państwowe we Wrocławiu.**

Uczestników spotkania powitali: Dyrektor Archiwum dr Janusz Gołaszewski, kierowniczka oddziału popularyzacji - Danuta Płókarz oraz Andrzej Grodziński - specjalista ds. popularyzacji. Podczas spotkania uczestnicy poznali historię wrocławskiego Archiwum, którego początki sięgają 1811 roku. Począwszy od sekularyzacji klasztorów śląskich po czasy współczesne, w archiwalną podróż poprowadził uczestników Dyrektor Archiwum. Seniorzy poznali najcenniejsze i najważniejsze dokumenty z zasobu Archiwum, a także dowiedzieli się o burzliwych losach zgromadzonej dokumentacji podczas II Wojny Światowej, która w wyniku działań wojennych oraz ewakuacji zbiorów w dużej mierze została utracona.

Podczas części warsztatowej pod opieką Danuty Płókarz uczestnicy poznali kategorie archiwalne, rodzaje dokumentów archiwalnych, a część z nich mogli zobaczyć na własne oczy. Nie zabrakło również pytań o dokumentację osobowo-płacową z nieistniejących już zakładów pracy. Seniorzy zapoznali się także z zasadami prowadzenia badań archiwalnych, kwerend, udostępniania zbiorów i korzystania z nich w czytelni Archiwum. Danuta Płókarz zaprezentowała również formularz zgłoszenia użytkownika zasobu archiwalnego, zasady wypełniania rewersów, a także pomoce archiwalne w postaci inwentarzy papierowych.

W cyfrowy świat poszukiwań archiwalnych przy pomocy portalu Szukaj w Archiwach wprowadził uczestników Andrzej Grodziński - specjalista ds. popularyzacji. Uczestnicy poznali podstawowe funkcjonalności portalu, sposoby wyszukiwania treści i sygnatury dokumentów, a także mogli zobaczyć jak wypełnić elektroniczny rerwers archiwalny.

Na zakończenie spotkania nie zabrakło pytań i opowieści z zakresu poszukiwań genealogicznych, o których jeszcze długo wspólnie dyskutowaliśmy.



[2]



[3]



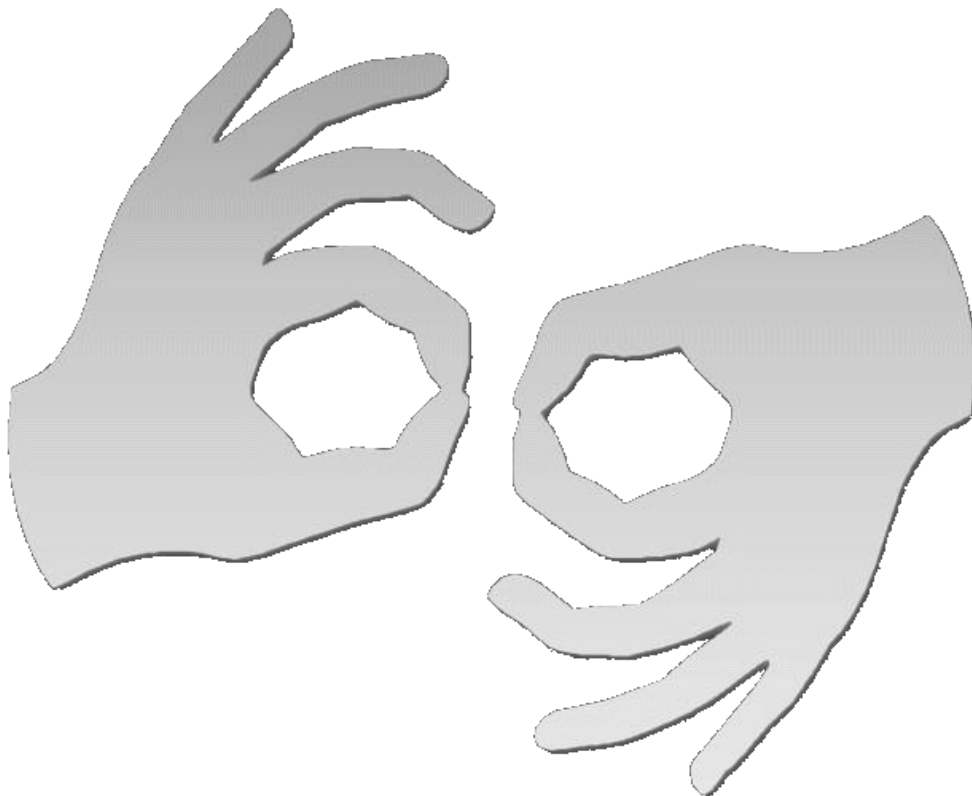
[4]



[5]



Notatka i fotografie: Andrzej Grodziński



[Tłumacz online](#)  
[języka migowego](#)

---

## Source

**URL:** <https://www.wroclaw.ap.gov.pl/aktualnosci/warsztaty-dla-seniorow-z-wroclawskiego-centrum-seniora-w-archiwum-panstwowym-we>

### Links

[1] <https://www.wroclaw.ap.gov.pl/aktualnosci/warsztaty-dla-seniorow-z-wroclawskiego-centrum-seniora-w-archiwum-panstwowym-we> [2]

[https://www.wroclaw.ap.gov.pl/sites/default/files/images/2023/11/20231127\\_113042.jpg](https://www.wroclaw.ap.gov.pl/sites/default/files/images/2023/11/20231127_113042.jpg) [3]

[https://www.wroclaw.ap.gov.pl/sites/default/files/images/2023/11/20231127\\_113033.jpg](https://www.wroclaw.ap.gov.pl/sites/default/files/images/2023/11/20231127_113033.jpg) [4]

[https://www.wroclaw.ap.gov.pl/sites/default/files/images/2023/11/20231127\\_113132.jpg](https://www.wroclaw.ap.gov.pl/sites/default/files/images/2023/11/20231127_113132.jpg) [5]

[https://www.wroclaw.ap.gov.pl/sites/default/files/images/2023/11/20231127\\_114624.jpg](https://www.wroclaw.ap.gov.pl/sites/default/files/images/2023/11/20231127_114624.jpg) [6]

[https://www.wroclaw.ap.gov.pl/sites/default/files/images/2023/11/20231127\\_123001.jpg](https://www.wroclaw.ap.gov.pl/sites/default/files/images/2023/11/20231127_123001.jpg) [7]

[https://www.wroclaw.ap.gov.pl/sites/default/files/images/2023/11/20231127\\_123022.jpg](https://www.wroclaw.ap.gov.pl/sites/default/files/images/2023/11/20231127_123022.jpg) [8]

[https://www.wroclaw.ap.gov.pl/sites/default/files/images/2023/11/20231127\\_123038\\_0.jpg](https://www.wroclaw.ap.gov.pl/sites/default/files/images/2023/11/20231127_123038_0.jpg) [9]

[https://www.wroclaw.ap.gov.pl/sites/default/files/images/2023/11/20231127\\_123825.jpg](https://www.wroclaw.ap.gov.pl/sites/default/files/images/2023/11/20231127_123825.jpg) [10]

[https://www.wroclaw.ap.gov.pl/sites/default/files/images/2023/11/20231127\\_123916.jpg](https://www.wroclaw.ap.gov.pl/sites/default/files/images/2023/11/20231127_123916.jpg) [11]

[https://www.wroclaw.ap.gov.pl/sites/default/files/images/2023/11/20231127\\_124117.jpg](https://www.wroclaw.ap.gov.pl/sites/default/files/images/2023/11/20231127_124117.jpg) [12]

[https://www.wroclaw.ap.gov.pl/sites/default/files/images/2023/11/20231127\\_125154.jpg](https://www.wroclaw.ap.gov.pl/sites/default/files/images/2023/11/20231127_125154.jpg)