

[Warsztaty archiwalne dla studentów z Instytutu Nauk o Informacji i Mediach Uniwersytetu Wrocławskiego \[1\]](#)

2023-12-15 11:54

14 grudnia gościliśmy studentów z Instytutu Nauk o Informacji i Mediach Uniwersytetu Wrocławskiego pod opieką dra Rafała Werszlera. Uczestników zajęć przywitani pracownicy Archiwum: Danuta Płókarz - kierownik oddziału popularyzacji zasobu archiwalnego oraz Andrzej Grodziński - specjalista ds. popularyzacji. Zajęcia obejmowały krótkie omówienie działalności Archiwum Państwowego, a zasadniczą część spotkania stanowiło zwiedzanie wraz z omówieniem najważniejszych pracowni działających w Archiwum.

Pierwszym krokiem na naszej archiwalnej ścieżce była pracownia digitalizacji, o której opowiedział Pan Ryszard Bacmaga - kierownik oddziału zabezpieczenia zasobu archiwalnego. Wraz z pracownikami: Elżbietą Bednarek, Joanną Niwińską i Wiolettą Tabor przybliżyli narzędzia oraz metody pracy digitalizatora archiwalnego. W dalszym kroku udaliśmy się do pracowni konserwatorskiej, w której na uczestników zajęć czekał już niezastąpiony Krzysztof Michałowski - konserwator archiwalny. Zaprezentował on sposoby pracy ze zniszczonymi i uszkodzonymi archiwaliimi ukazując tym samym codzienne wyzwania pracowników konserwacji. Następnie zajrzeliśmy do jednego z magazynów archiwalnych, o którym opowiedziała archiwistka Aleksandra Marecka. Na zakończenie naszej wędrowki w sali wykładowej Archiwum na naszych uczestników czekał już Grzegorz Gielec - archiwista, który opowiedział o zasadach korzystania i udostępniania materiałów archiwalnych w czytelni jak również zaprezentował portal Szukaj w Archiwach.



[2]



[3]



[4]



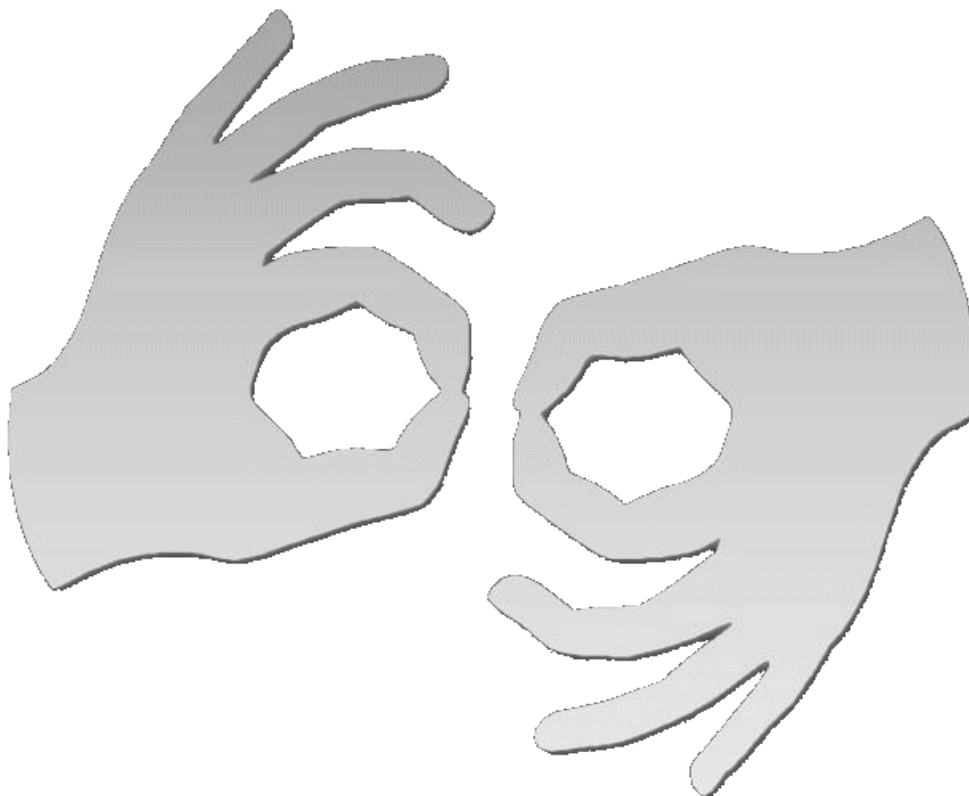
[5]



[11]

Fotografie: Andrzej Grodziński





[Tłumacz online](#)
[języka migowego](#)

Source

URL: <https://www.wroclaw.ap.gov.pl/aktualnosci/warsztaty-archiwalne-dla-studentow-z-instytutu-nauk-o-informacji-i-mediach-uniwersytetu>

Links

[1] <https://www.wroclaw.ap.gov.pl/aktualnosci/warsztaty-archiwalne-dla-studentow-z-instytutu-nauk-o-informacji-i-mediach-uniwersytetu> [2]
https://www.wroclaw.ap.gov.pl/sites/default/files/images/2023/12/20231214_100934.jpg [3]
https://www.wroclaw.ap.gov.pl/sites/default/files/images/2023/12/20231214_101004.jpg [4]
https://www.wroclaw.ap.gov.pl/sites/default/files/images/2023/12/20231214_101118.jpg [5]
https://www.wroclaw.ap.gov.pl/sites/default/files/images/2023/12/20231214_102146.jpg [6]
https://www.wroclaw.ap.gov.pl/sites/default/files/images/2023/12/20231214_104704.jpg [7]
https://www.wroclaw.ap.gov.pl/sites/default/files/images/2023/12/20231214_110212.jpg [8]
https://www.wroclaw.ap.gov.pl/sites/default/files/images/2023/12/20231214_110244.jpg [9]
https://www.wroclaw.ap.gov.pl/sites/default/files/images/2023/12/20231214_110317_0.jpg [10]
https://www.wroclaw.ap.gov.pl/sites/default/files/images/2023/12/20231214_111435.jpg [11]
https://www.wroclaw.ap.gov.pl/sites/default/files/images/2023/12/20231214_112137.jpg