

[Wykaz zespołów przechowywanych w magazynie zewnętrznym \[1\]](#)

Realizacja zamówień w czytelnicy we Wrocławiu z magazynu zewnętrznego odbywa się raz w tygodniu:

- w środy od godz. 9:00 (dla zamówień złożonych w czwartki, piątki, poniedziałki, wtorki do godziny 9.00; zamówienia złożone we wtorki po godzinie 9.00 oraz w środy będą realizowane w następnym tygodniu).

W rubryce "Uwagi" znajduje się informacja o przechowywanych w magazynie zewnętrznym aktach z poszczególnych zespołów.

Nr zespołu	Nazwa zespołu
246	Oberfinanzpräsident Niederschlesien-Breslau (Urząd Skarbowy Prowincji Dolnej)
247	Finanzamt Breslau - Süd (Urząd Skarbowy Wrocław - Południe)
248	Reichsbahndirektion Breslau (Dyrekcja Kolei)
335	Prezydium Rady Narodowej Miasta Wrocławia
483	Zjednoczenie Przemysłu Węgla Brunatnego we Wrocławiu
502	Przedsiębiorstwo Geologiczne we Wrocławiu
519	Zakłady Energetyczne Okręgu Dolnośląskiego we Wrocławiu
540	Okręgowy Związek Spółdzielni Inwalidów we Wrocławiu
544	Dyrekcja Lasów Państwowych Okręgu Wrocławskiego we Wrocławiu
573	Amtsgericht Ohlau (Sąd Obwodowy w Oławie)
577	Amtsgericht Strehlen (Sąd Obwodowy w Strzelinie)
731	Prezydium Miejskiej Rady Narodowej w Sobótce
844	Cukrownia "Strzelin" w Strzelinie
906	Prezydium Powiatowej Rady Narodowej w Środzie Śląskiej

Nr zespołu	Nazwa zespołu
1131	Zjednoczenie Budownictwa Rolniczego we Wrocławiu
1136	Urząd Wojewódzki we Wrocławiu
1137	Urząd Miasta Wrocławia
1144	Zjednoczenie Żeglugi Śródlądowej we Wrocławiu
1148	Delegatura Najwyższej Izby Kontroli we Wrocławiu
1155	Narodowy Bank Polski - Oddział Wojewódzki we Wrocławiu
1168	Kombinat Geologiczny „Zachód” we Wrocławiu
1228	Postdirektionen in Breslau,Legnitz und Oppeln (Dyrekcja Poczty)
1249	Urząd Gminy i Gminna Rada Narodowa w Czernicy
1258	Rada Narodowa Miasta i Gminy i Urząd Miasta i Gminy w Środzie Śląskiej
1293	Urząd Gminy i Gminna Rada Narodowa w Miękinii
1295	Urząd Miasta i Gminy i Rada Narodowa Miasta i Gminy w Sobótce
1299	Urząd Gminy i Gminna Rada Narodowa w Świętej Katarzynie, woj. wrocławski
1301	Urząd Miasta i Gminy i Rada Narodowa Miasta i Gminy w Twardogórze
1303	Prezydium Gromadzkiej Rady Narodowej w Żórawinie
1306	Urząd Gminy i Gminna Rada Narodowa w Żórawinie, pow. wrocławski
1318	Dolnośląskie Zrzeszenie Przedsiębiorstw Budownictwa Rolniczego we Wrocławiu
1319	Delegatura Wojewódzka Krajowego Biura Wyborczego we Wrocławiu

Nr zespołu	Nazwa zespołu
1326	Urząd Gminy i Gminna Rada Narodowa w Długołęce
1343	Dzielnicowa Rada Narodowa i Urząd Dzielnicowy Wrocław Fabryczna
1883	Dyrekcja Budownictwa Rolniczego we Wrocławiu
1884	Wojewódzki Zarząd Gospodarki Wodnej i Melioracji we Wrocławiu
1891	Przedsiębiorstwo Państwowe Żegluga na Odrze
1894	Narodowy Bank Polski - Oddział w Oleśnicy
1898	Narodowy Bank Polski V Oddział we Wrocławiu
1968	Narodowy Bank Polski - Oddział w Oławie
1973	Amtsgericht Neumarkt (Sąd Obwodowy w Środzie Śląskiej)
2040	Fabryka Maszyn Rolniczych Archimedes we Wrocławiu
2044	Narodowy Bank Polski - II Oddział we Wrocławiu
2060	Urząd Województwa Wrocławskiego i Miasta Wrocławia we Wrocławiu
2107	Powszechna Kasa Oszczędności Bank Polski S.A. I Oddział we Wrocławiu
2128	Sąd Wojewódzki we Wrocławiu
2132	Instytut Gospodarki Komunalnej Oddział we Wrocławiu
2134	Okręgowy Sąd Ubezpieczeń Społecznych we Wrocławiu
2152	Sąd Powiatowy w Strzelinie
2163	Zakład Karny w Oleśnicy
2182	Szpital Miejski im. Ludwika Neugebauera we Wrocławiu
2183	Rada Narodowa Miasta i Gminy i Urząd Miasta i Gminy w Miliczu

Nr zespołu	Nazwa zespołu
2187	Wytwórnia Filmów Fabularnych we Wrocławiu
2188	Wojewódzki Zarząd Inwestycji Rolniczych we Wrocławiu
2189	Sąd Rejonowy w Strzelinie
2200	Zbiór akt osiedleńczych powiatu milickiego
2230	Dolnośląskie Centrum Diagnostyki Medycznej "Dolmed" we Wrocławiu
2239	Zakład Przemysłu Odzieżowego „Intermoda” we Wrocławiu
2271	Zakłady Odlewnicze "ALWRO" we Wrocławiu
2272	Wrocławska Wytwórnia Sprzętu Medycznego we Wrocławiu
2273	Wrocławski Dom Usług Przemysłu Terenowego we Wrocławiu
2302	Wrocławski Dom Usług Przemysłu Terenowego we Wrocławiu
2317	Zbiór akt osiedleńczych powiatu średzkiego
2326	Okręgowy Zarząd Lasów Państwowych we Wrocławiu
2327	Dyrekcja Lasów Państwowych we Wrocławiu
2328	Rejon Wielki Lasów Państwowych we Wrocławiu
2329	Wrocławski Okręg Lasów Państwowych we Wrocławiu

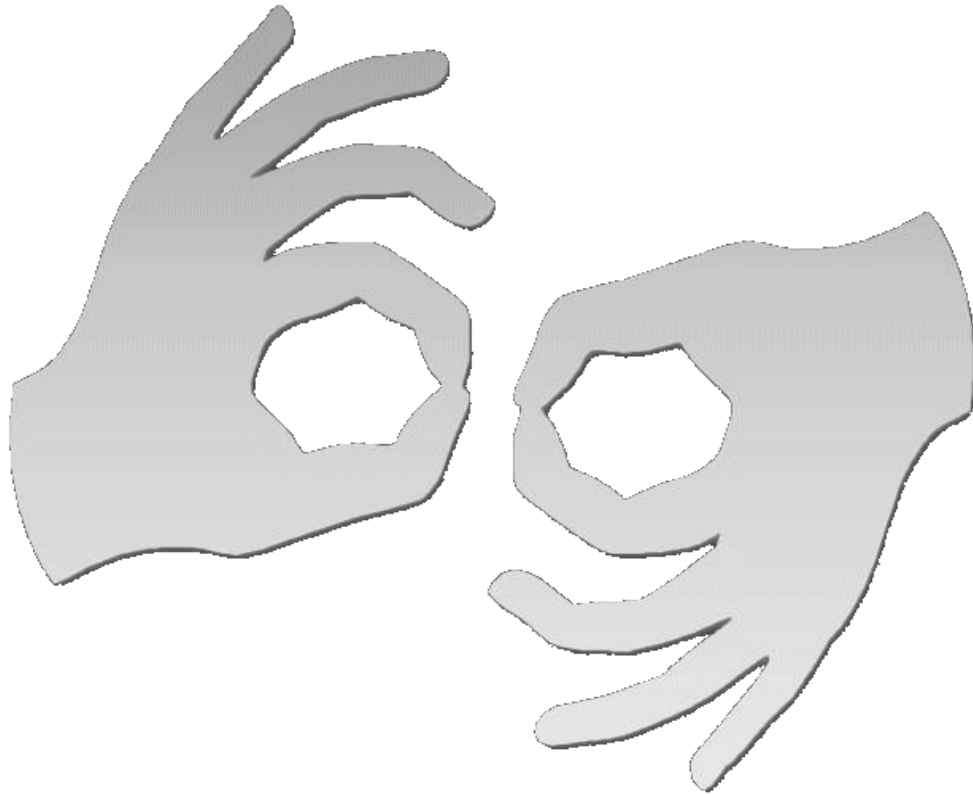
Nr zespołu	Nazwa zespołu
2330	Zarząd Lasów Państwowych we Wrocławiu
2334	Wojewódzki Zarząd Melioracji i Urządzeń Wodnych we Wrocławiu
2335	Regionalny Zarząd Melioracji i Urządzeń Wodnych we Wrocławiu
2407	Wojewódzki Urząd Statystyczny we Wrocławiu
2466	Dolnośląskie Centrum Onkologii we Wrocławiu
2469	Nadleśnictwo Sobótka
2491	Sąd Pracy we Wrocławiu
2532	Dzielnicowy Zarząd Budynków Mieszkalnych „Psie Pole” Wrocław
2535	Zbiór akt osiedleńczych powiatu oławskiego
2536	Miejski Handel Detaliczny Artykułami Spożywczymi Wrocław-Zachód
2537	Państwowa Inspekcja Pracy Okręgowy Inspektorat Pracy we Wrocławiu
2550	Przedsiębiorstwo Produkcyjno-Usługowe Budownictwa Rolniczego „Wrolbex”
2551	Wojewódzki Zarząd Wodnych Melioracji we Wrocławiu
2552	Zakład Usług Projektowych i Obsługi Inwestorskiej we Wrocławiu
2553	Dolnośląski Zarząd Melioracji i Urządzeń Wodnych we Wrocławiu
2559	Sąd Grodzki we Wrocławiu
2560	Zakłady Wodociągowo-Kanalizacyjne miasta Wrocławia
2561	Miejskie Przedsiębiorstwo Wodociągów i Kanalizacji we Wrocławiu

Nr zespołu	Nazwa zespołu
2564	Wojewódzki Inspektorat Nadzoru Budowlanego we Wrocławiu
2565	Centralne Więzienie Nr 2 we Wrocławiu
2566	Areszt Śledczy we Wrocławiu
2572	Ośrodek Centralnego Szkolenia Maszynistów we Wrocławiu
2573	Ośrodek Szkolenia Zawodowego we Wrocławiu
2574	Instytut Kształtowania Środowiska Oddział we Wrocławiu
2575	Instytut Ochrony Środowiska Oddział we Wrocławiu
2576	Instytut Gospodarki Wodnej Oddział we Wrocławiu
2577	Sąd Powiatowy we Wrocławiu
2578	Regionalny Zarząd Gospodarki Wodnej we Wrocławiu
2580	Gminna Spółdzielnia „SAMOPOMOC CHŁOPSKA” w Przewornie z siedzibą w Sa
2582	Dolnośląskie Centrum Zdrowia Publicznego we Wrocławiu
2597	Komornik Sądu Rejonowego w Strzelinie (Jan Heród)
2598	Państwowe Biuro Notarialne w Strzelinie
2599	Państwowe Biuro Notarialne we Wrocławiu
2600	Sąd Okręgowy we Wrocławiu
2602	Zarząd Gospodarki Komunalnej Wrocław Psie Pole
2605	Rejon eksploatacji kamienia we Wrocławiu
2606	Kopalnia odkrywkowych surowców drogowych we Wrocławiu
2607	Komornik Sądowy w Oleśnicy Tomasz Słomka
2611	Miejski Handel Detaliczny Artykułami Nabałowymi i Pieczywem we Wrocławiu

Nr zespołu	Nazwa zespołu
2613	Nadleśnictwo Miękinia
2614	Instytut Komputerowych Systemów Automatyki i Pomiarów we Wrocławiu
2619	Zakład Karny Nr 2 we Wrocławiu
2620	Urząd Gminy Żórawina
2621	Urząd Miejski w Środzie Śląskiej
2622	Przedsiębiorstwo Transportowo-Sprzętowe „Transbud”-Wrocław” we Wrocławiu
2623	Sąd Apelacyjny we Wrocławiu
2624	Zbiór akt osiedleńczych powiatu oleśnickiego - gmina Dobroszyce
2625	Izba Celna
2626	Wojewódzka Pracownia Urbanistyczna we Wrocławiu
2627	Izba Skarbowa
2628	Komornik Rewiru I przy Sądzie Rejonowym dla Wrocławia-Śródmieścia
2632	Sąd Powiatowy dla powiatu wrocławskiego
2633	Wojewódzkie Biuro Planowania Przestrzennego we Wrocławiu
2634	Spółdzielnia Mieszkaniowa "Ugoda" we Wrocławiu
2635	"INTERART" Spółka z o.o. w Krzykowie
2636	Spółdzielnia Mieszkaniowa "Na Gaju" we Wrocławiu
2637	Wrocławska Spółdzielnia Ogrodniczo-Pszczelarska we Wrocławiu
2638	Stowarzyszenie Rozwoju Osiedla Świniary we Wrocławiu
2639	Spółdzielnia Usług Rolniczych Przeworno z/s w Karnkowie
2640	Gminny Zespół Ekonomiczno-Administracyjny Szkół w Domaniowie
2641	Gminny Zespół Oświaty w Domaniowie
2643	Zakład Karny w Strzelinie

Nr zespołu	Nazwa zespołu
2644	Urząd Gminy Czernica
2649	Regionalna Dyrekcja Lasów Państwowych we Wrocławiu
2650	Niezależny Samorządny Związek Zawodowy „Solidarność” przy Okręgowym Z
2651	Związek Kombatanów Rzeczypospolitej Polskiej i Byłych Więźniów Polityczny
2673	Dolnośląski Ośrodek Kształcenia Podyplomowego Kadr Medycznych - Sp. z o.
2679	Urząd Miasta i Gminy w Twardogórze
2680	Wyższa Szkoła Informatyki i Zarządzania „Copernicus” we Wrocławiu
2682	Urząd Kontroli Skarbowej we Wrocławiu
2683	Szpital Chorób Dziecięcych im. J. Korczaka we Wrocławiu
2684	Wojewódzki Szpital Specjalistyczny Chorób Infekcyjnych im. J. Gromkowskieg
2746	Wojewódzkie Przedsiębiorstwo Przemysłu Gastronomicznego we Wrocławiu
2747	Wrocławskie Zakłady Gastronomiczne "Zachód" we Wrocławiu





[Tłumacz online](#)
[języka migowego](#)

Source

URL: <https://www.wroclaw.ap.gov.pl/wykaz-zespolow-przechowywanych-w-magazynie-zewnetrznym>

Links

[1] <https://www.wroclaw.ap.gov.pl/wykaz-zespolow-przechowywanych-w-magazynie-zewnetrznym>