

[Postępowanie z dokumentacją zniszczoną w wyniku powodzi \[1\]](#)

2024-09-26 11:59



[2]

W związku z sytuacją powodziową i rozporządzeniem Rady Ministrów z dnia 16 września 2024 r. o wprowadzeniu stanu klęski żywiołowej na obszarze części województwa dolnośląskiego, opolskiego oraz śląskiego, przedstawiamy zalecenia dla wszystkich instytucji i firm, których dokumentacja ucierpiała wskutek zalania.

Działania ratownicze muszą być prowadzone w sposób skoordynowany, szybki i skuteczny. Należy je rozpocząć od oceny sytuacji i skali zniszczeń.

Ważne!

Jeśli w Twojej jednostce organizacyjnej pomieszczenie archiwum i znajdująca się w nim dokumentacja ucierpiała w wyniku powodzi, poniżej znajdziesz wytyczne dotyczące dalszego postępowania.

Pamiętaj o konieczności natychmiastowego kontaktu z Archiwum Państwowym, jeśli twoja jednostka znajduje się pod nadzorem.

[Przejdź do mapy obrazującej teren działalności poszczególnych Archiwów Państwowych.](#) [3]

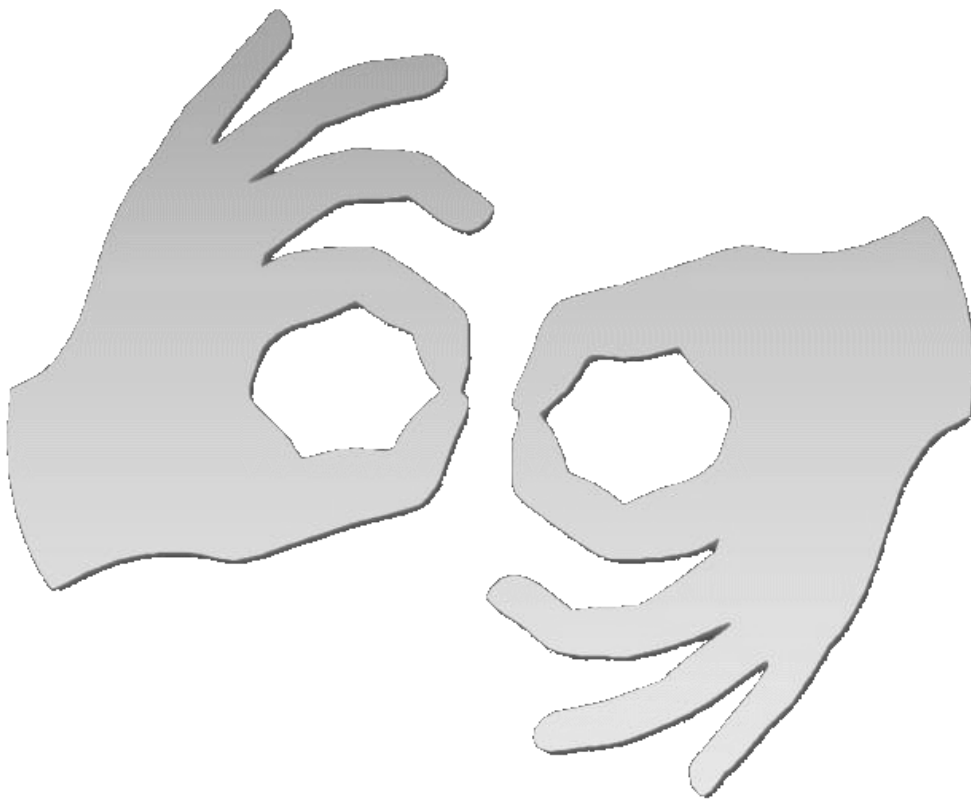
W związku z tym, że zagrożenie powodzią może postępować również w inne rejony dolnego biegu Odry, zalecamy, aby jednostki znajdujące się w zagrożonych terenach, utrzymywały kontakt także z Archiwami Państwowymi w Gorzowie Wielkopolskim, Zielonej Górze i Szczecinie.

Do wszystkich Archiwów Państwowych zostały skierowane wytyczne dotyczące pomocy w ratowaniu zalanej dokumentacji.

[Specjalny komunikat w tej sprawie opublikował też Naczelny Dyrektor Archiwów Państwowych.](#) [4]

Pamiętaj!

Na naszych stronach internetowych cały czas publikujemy informacje, [jak postępować w sytuacjach zniszczeń dokumentacji spowodowanych katastrofami naturalnymi.](#) [5]



[Tłumacz online](#)
[języka migowego](#)

Source

URL:<https://www.wroclaw.ap.gov.pl/aktualnosci/postepowanie-z-dokumentacja-zniszczona-w-wyniku-powodzi>

Links

[1] <https://www.wroclaw.ap.gov.pl/aktualnosci/postepowanie-z-dokumentacja-zniszczona-w-wyniku-powodzi> [2] https://www.wroclaw.ap.gov.pl/sites/default/files/images/2024/09/459983190_843722211266613_954078063669849805_n_0.jpg [3] <https://archiwa.gov.pl/o-nas/mapa-archiwow->

[panstwowych/](#) [4] <https://archiwa.gov.pl/komunikat-dla-podmiotow-na-terenach-objetych-stanem-kleski-zywiolowej/> [5] <https://archiwa.gov.pl/poznaj/dla-instytucji-i-firm/zabezpieczanie-dokumentacji/zarzadzanie-kryzysowe/ratowanie-dokumentow/>