

## [Śladami dawnego miasta - Międzynarodowy Dzień Archiwów w Archiwum Państwowym we Wrocławiu \[1\]](#)

2026-05-29 15:14



**[2]Śladami dawnego miasta. Wyrusz z nami w podróż między przeszłością, a terażniejszością! Z okazji Międzynarodowego Dnia Archiwów zapraszamy na wyjątkową wystawę i fotograficzną grę miejską. Odkryj dawne miasto uchwycone na archiwalnych fotografiach i spróbuj odnaleźć te same miejsca we współczesnej przestrzeni.**

Jak wygląda gra?

- wybierz 2 miejsca ze zdjęć prezentowanych na wystawie,
- odszukaj te same punkty na ulicach naszego miasta,
- wykonaj współczesne zdjęcia,
- prześlij je nam do 15 czerwca na adres: [kontakt@wroclaw.archiwa.gov.pl](mailto:kontakt@wroclaw.archiwa.gov.pl) [3]

Najciekawsze prace stworzą wyjątkowy mini album przygotowany wspólnie przez archiwistów i uczestników wydarzenia.

**Kiedy: 9 czerwca**

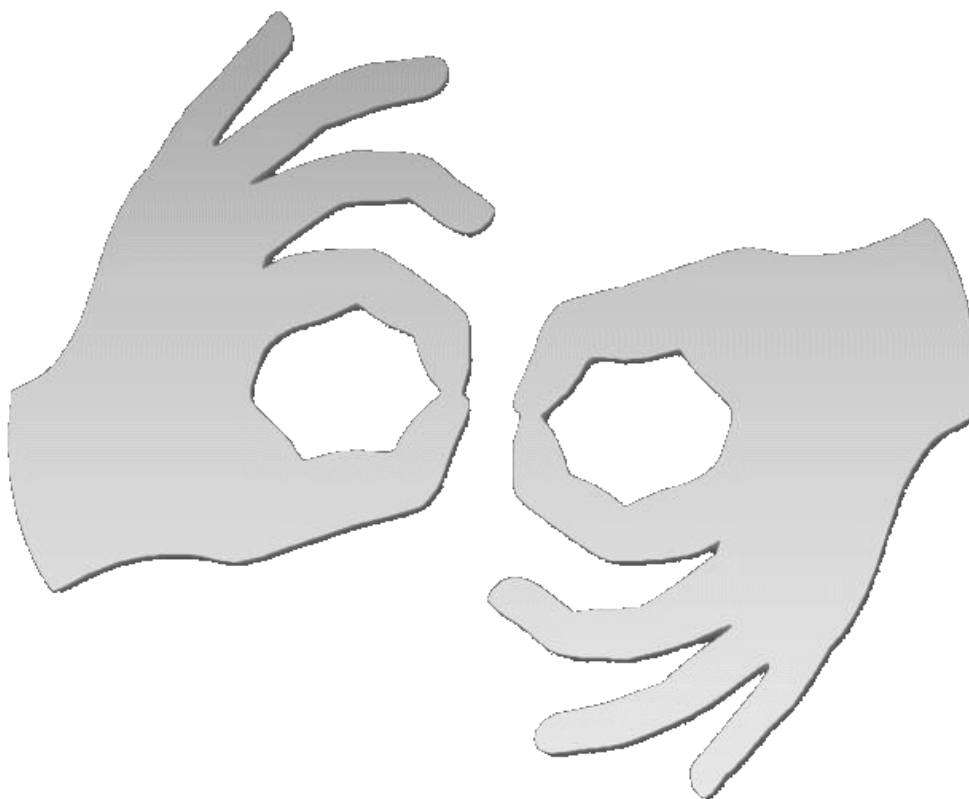
**10:00-11:00, prelekcja Dyrektora Archiwum wraz z oprowadzaniem po wystawie w Archiwum Państwowym we Wrocławiu, ul. Pomorska 2**

**11:00-15:00, gra miejska - możliwość pobrania pakietów z wybranymi zdjęciami (hol Archiwum Państwowego we Wrocławiu)**

Zobacz nasze miasto z zupełnie nowej perspektywy i połącz przeszłość z terażniejszością jednym zdjęciem.

Z wybranych, przesłanych fotografii wybierzemy najciekawsze do naszego mini albumu. Każdy uczestnik gry otrzyma po wydrukowaniu album w prezencie!

Grafika: Bogumiła Kaczmarek



[Tłumacz online](#)  
[języka migowego](#)

#### Source

**URL:** <https://www.wroclaw.ap.gov.pl/aktualnosci/sladamidawnego miasta miedzynarodowy dzien archiwow w archiwum panstwowym we wroclawiu>

#### Links

[\[1\] https://www.wroclaw.ap.gov.pl/aktualnosci/sladamidawnego miasta miedzynarodowy dzien archiwow w archiwum panstwowym we wroclawiu](https://www.wroclaw.ap.gov.pl/aktualnosci/sladamidawnego miasta miedzynarodowy dzien archiwow w archiwum panstwowym we wroclawiu) [2] [https://www.wroclaw.ap.gov.pl/sites/default/files/images/2026/06/sladamidawnego miasta - grafika\\_b\\_kaczmarek\\_0.png](https://www.wroclaw.ap.gov.pl/sites/default/files/images/2026/06/sladamidawnego miasta - grafika_b_kaczmarek_0.png) [3] <mailto:kontakt@wroclaw.archiwa.gov.pl>