

***Było sobie miasto.***  
***Legnica - fotograficzna***  
***podróż***  
***w czasie***

fot. współczesne: Jarosław Bednarek  
oprac. wystawy: Edyta Łaborewicz

Fotografie Legnicy z lat 50-60-tych XX w., widokówki z początku XX w. - i ujęcia wykonane w 2010 r., z tych samych - w miarę możliwości - miejsc, połączone w jeden obraz. Jak zmieniło się miasto, ulice, ludzie przez kilkadziesiąt lat? A jak wiele zmieniło się przez ostatnie 10 lat?

Prezentowane fotokolaże pochodzą z wystawy stacjonarnej pod tym samym tytułem, która miała miejsce w 2010 r. w Archiwum Państwowym w Legnicy.

# Brama Chojnowska



# Skrzyżowanie ul. Wrocławskiej i Witelona



# Rynek, kościół św. Jana



# Skrzyżowanie ul. Libana i Wrocławskiej



# Rynek – dom „Pod Przepiórczym Koszem”



# ul. Młynarska





# ul. Chojnowska



# pl. Słowiański



# pl. Słowiański



# Zamek Piastowski



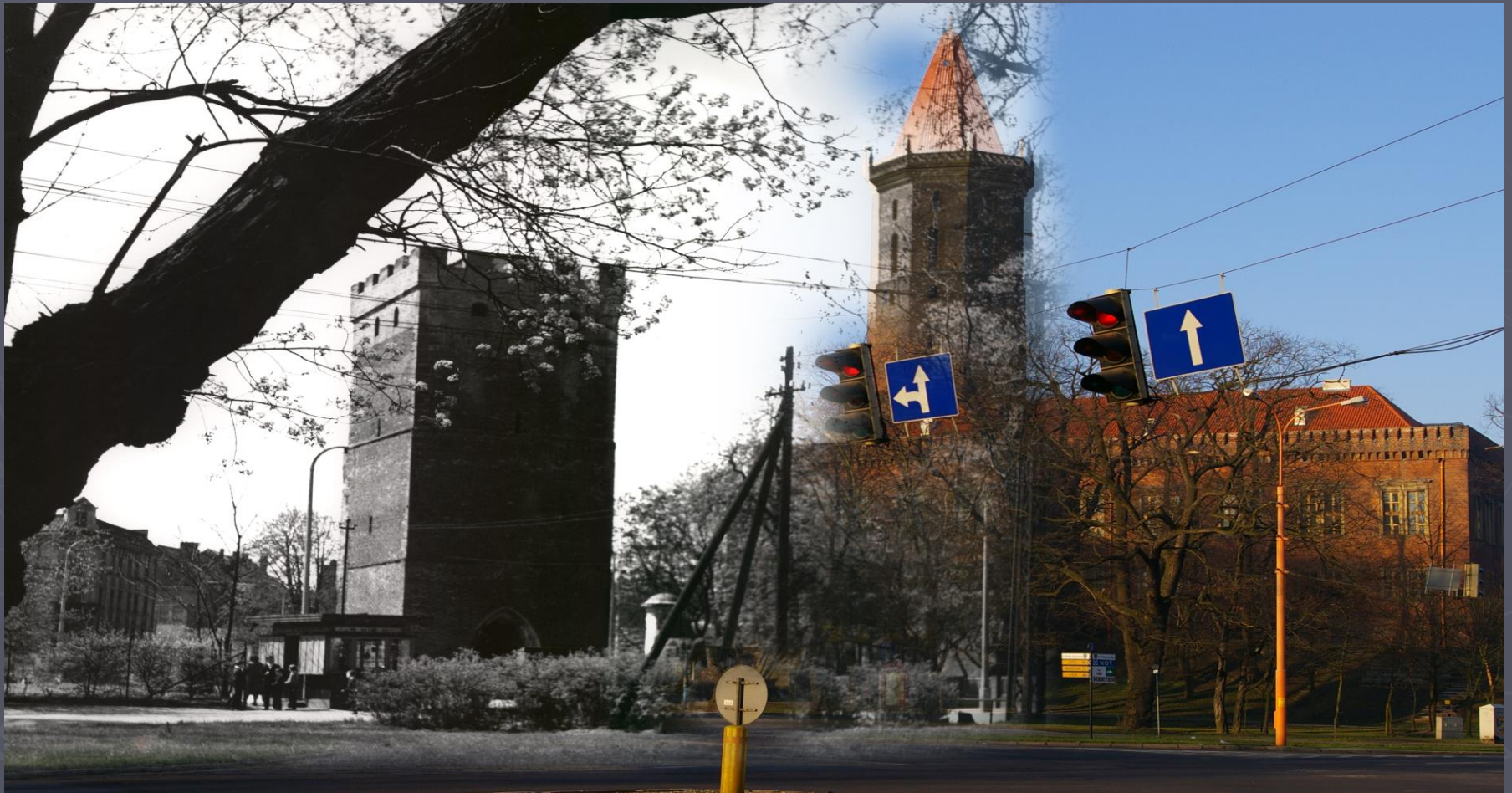
# Zamek Piastowski



# Zamek Piastowski



# Baszta Głogowska i Zamek Piastowski



# Baszta Głogowska





# ul. Najświętszej Marii Panny



# Zamek Piastowski, Baszta Głogowska



# Akademia Rycerska



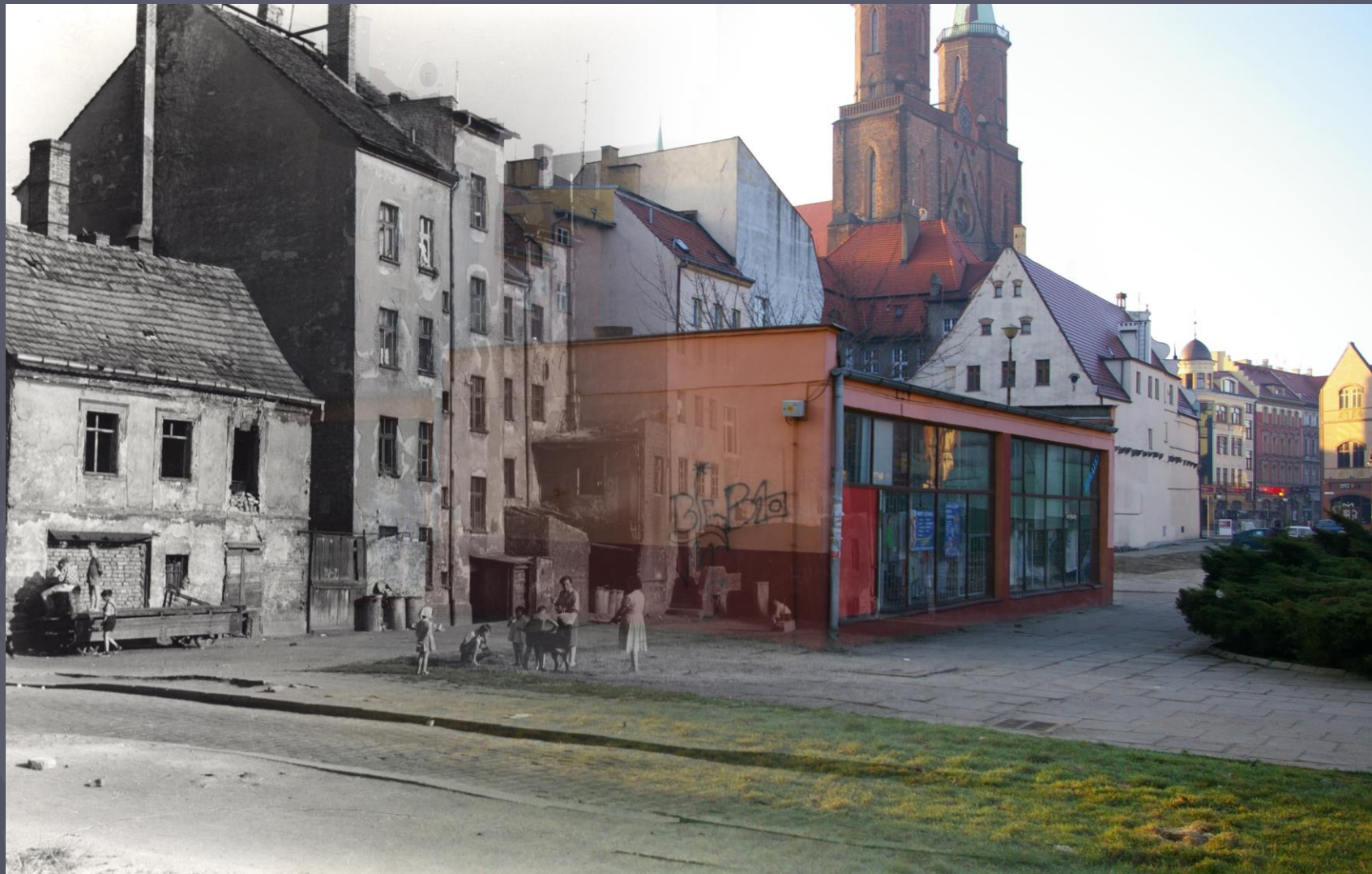
# ul. Złotoryjska



# ul. Piekarska



# ul. Mariacka



# ul. Najświętszej Marii Panny



# ul. Libana





# Widok z wieży kościoła Mariackiego



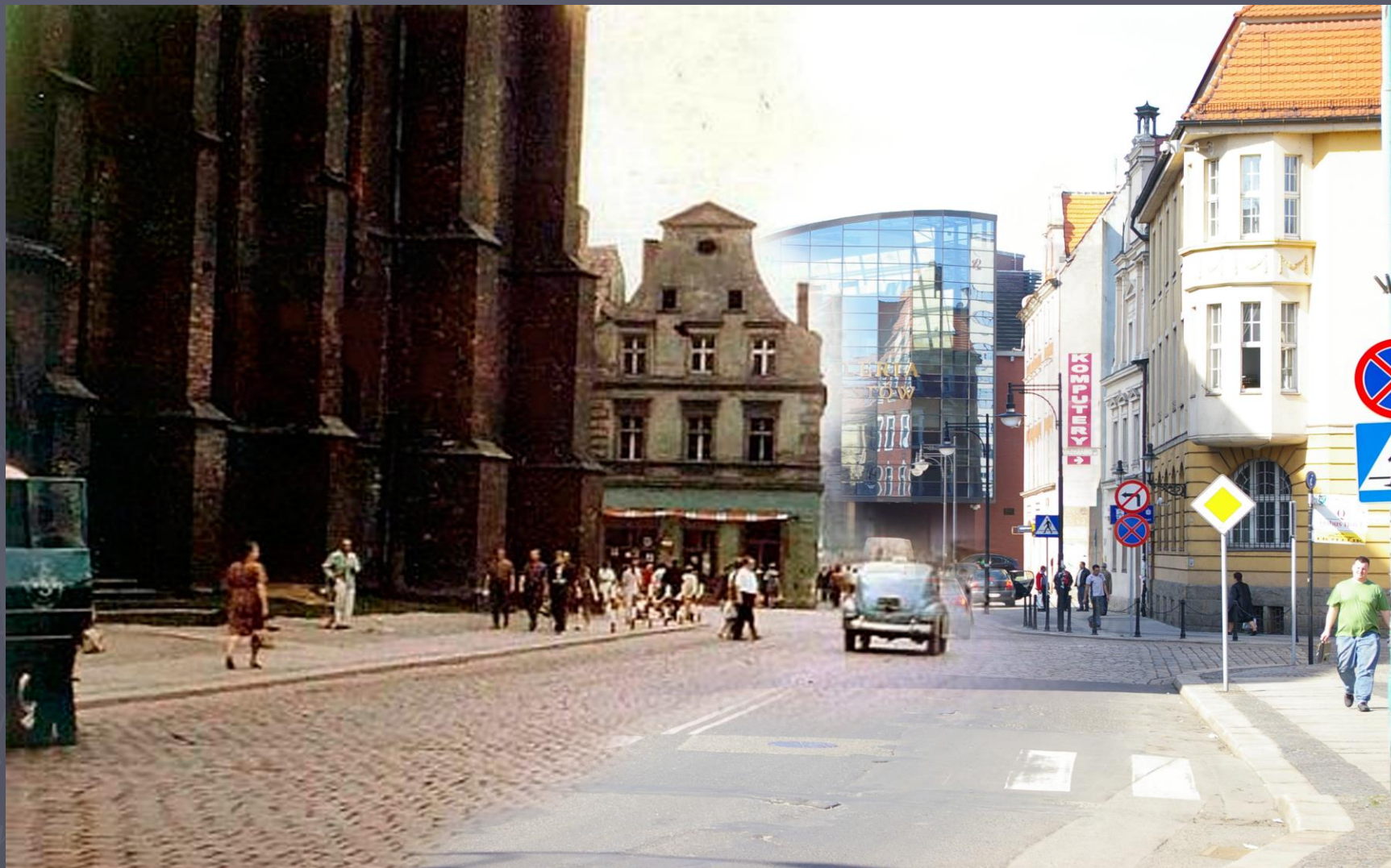
# ul. Dworcowa



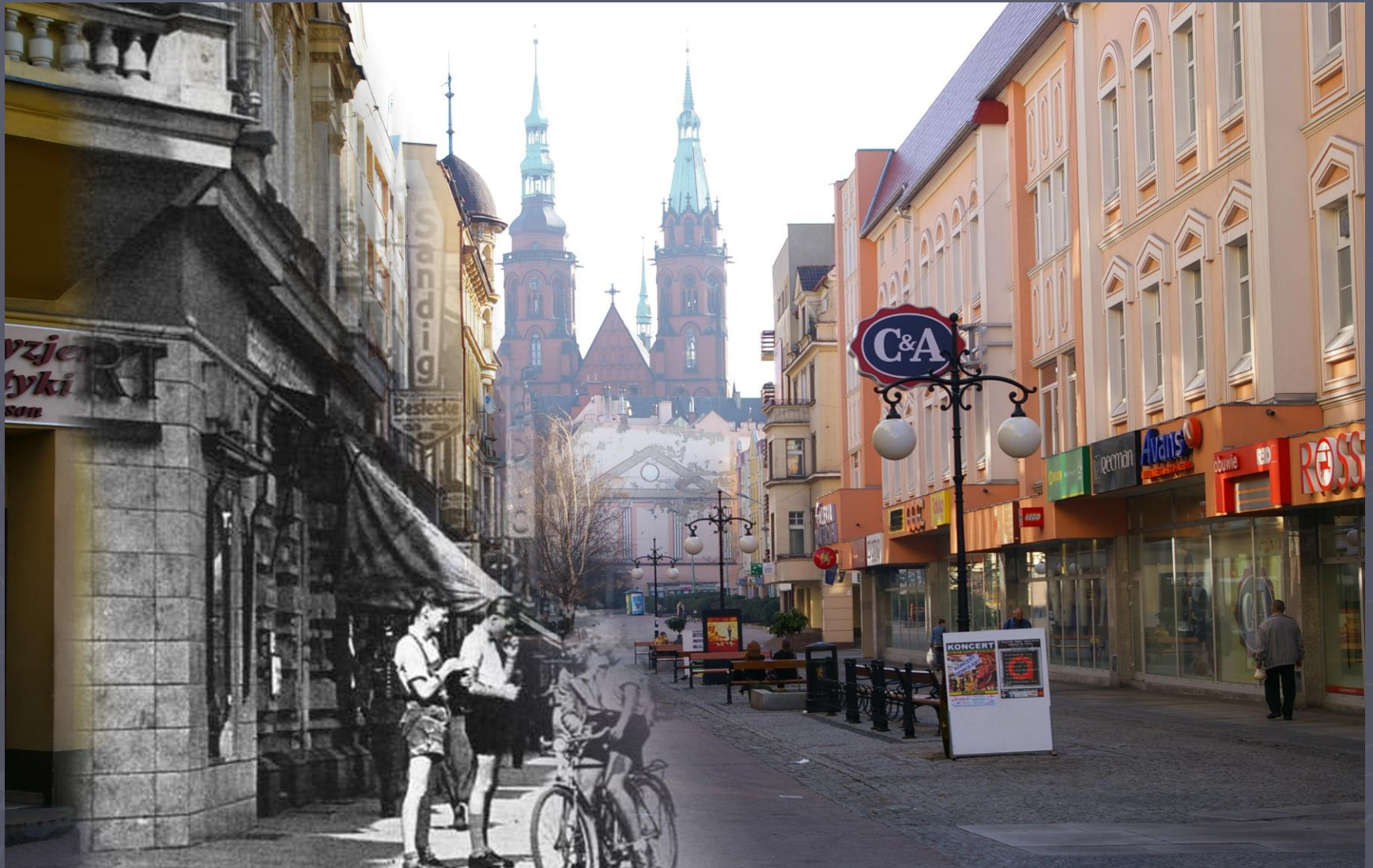
# Mały Rynek



# ul. Wrocławska



# ul. Złotoryjska



# Widok z wieży kościoła Mariackiego



# Poczta Główna



# Most św. Jacka





# Widok z wieży kościoła św. Jana



# Kozi Staw





Dziękujemy!